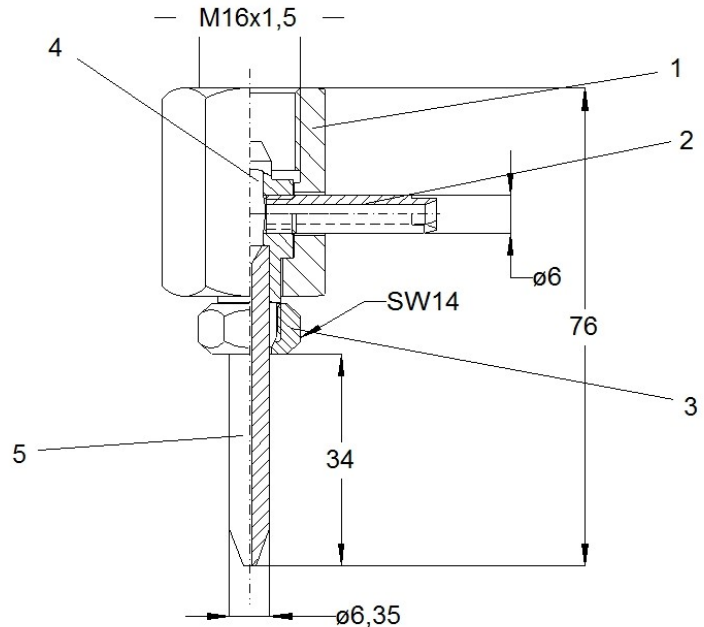


Typ Centro 541 M

- Einteilige Mischkammer mit integrierter Saphirdüse vorgerichtet für zentral ausgerichteten Wasserstrahl
- Positionsgenauer Einbau des Fokussierrohr mittig zum Wasserstrahl durch passgenaue Bearbeitung
- Abrasivanschluß für Abrasivmittelschlauch $\varnothing 6$ mm
- Überwurf-Spannmutter M10 für Fokussierrohr
- Fokussierrohr $\varnothing 6,35$ x Fokuswahlweise x 50,8 lang, Material Hartmetall (Härte HV10 = 2800) mit Einlaufkonus für optimale Abrasivmittelverteilung im Fokusstrahl
- Anschlußgewinde M16x1,5 HP
- Material Edelstahl
- Betriebsdruck max. 4000 bar



Typ Centro 541 M		Pos. 1	Pos. 2	Pos. 3	Pos. 5		Pos. 4	
Teile Nr.	Benennung	Anschlußkammer	Anschlußstutzen	Spannmutter	Fokussierrohr	\varnothing	Mischkammerdüse	
						mm	Teile Nr.	\varnothing [mm]
6508.4125.0	Centro 541 M - 0,25	0405.0006.0	0405.0004.0	0405.0007.0	0410.0006.0	0,76	6288.0025.0	0,25
6508.4128.0	Centro 541 M - 0,28						6288.0028.0	0,28
6508.4130.0	Centro 541 M - 0,30						6288.0030.0	0,30
6508.4133.0	Centro 541 M - 0,33				0410.0007.0	1,06	6288.0033.0	0,33
6508.4135.0	Centro 541 M - 0,35						6288.0035.0	0,35

Leistungstabelle

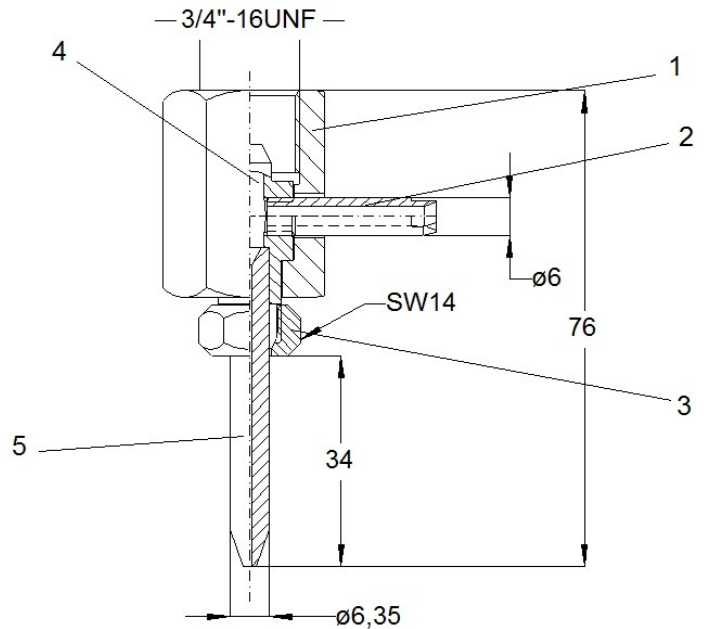
Die Tabelle gibt Auskunft zur Leistung pro Fläche (SP) diese Angabe kann als Faktor für die Schnittleistung betrachtet werden.

Centro 541 M		Fokussierdüse	Wasserdüse	Arbeitsdruck [bar]							
Leistungsdaten				2000		2500		3000		3500	
Teile Nr.	Benennung			Q	SP	Q	SP	Q	SP	Q	SP
6508.4125.0	Centro 541 M - 0,25	0,76	0,25	1,2	10,0	1,32	13,7	1,43	17,8	1,59	23,1
6508.4128.0	Centro 541 M - 0,28			1,35	11,2	1,49	15,5	1,62	20,2	1,92	27,9
6508.4130.0	Centro 541 M - 0,30			1,72	14,3	1,9	19,8	2,06	25,7	2,29	33,3
6508.4133.0	Centro 541 M - 0,33	1,06	0,325	2,02	8,6	2,23	10,8	2,42	15,5	2,69	20,1
6508.4135.0	Centro 541 M - 0,35			2,35	10,0	2,59	12,6	2,8	18,0	3,11	23,3

Q = Fördervolumen l/min | SP = Leistungsdurchsatz [kW] pro mm²

Typ Centro 541 Z

- Einteilige Mischkammer mit integrierter Saphirdüse vorgerichtet für zentral ausgerichteten Wasserstrahl
- Positionsgenauer Einbau des Fokussierrohr mittig zum Wasserstrahl durch passgenaue Bearbeitung
- Abrasivanschluß für Abrasivmittelschlauch $\varnothing 6$ mm
- Überwurf-Spannmutter M10 für Fokussierrohr
- Fokussierrohr $\varnothing 6,35$ x Fokuswahlweise x 50,8 lang, Material Hartmetall (Härte HV10 = 2800) mit Einlaufkonus für optimale Abrasivmittelverteilung im Fokusstrahl
- Anschlußgewinde $\frac{3}{4}$ "-16UNF HP
- Material Edelstahl
- Betriebsdruck max. 4000 bar



Typ Centro 541 Z		Pos. 1	Pos. 2	Pos. 3	Pos. 5	Pos. 4		
Teile Nr.	Benennung	Anschlußkammer	Anschlußstutzen	Spannmutter	Fokussierrohr	\varnothing	Mischkammerdüse	
						mm	Teile Nr.	\varnothing [mm]
6508.4225.0	Centro 541 Z - 0,25	0405.0009.0	0405.0004.0	0405.0007.0	0410.0006.0	0,76	6288.0025.0	0,25
6508.4228.0	Centro 541 Z - 0,28						6288.0028.0	0,28
6508.4230.0	Centro 541 Z - 0,30						6288.0030.0	0,30
6508.4233.0	Centro 541 Z - 0,33				0410.0007.0	1,06	6288.0033.0	0,33
6508.4235.0	Centro 541 Z - 0,35						6288.0035.0	0,35

Leistungstabelle

Die Tabelle gibt Auskunft zur Leistung pro Fläche (SP) diese Angabe kann als Faktor für die Schnittleistung betrachtet werden.

Centro 541 Z		Fokussierdüse	Wasserdüse	Arbeitsdruck [bar]							
Leistungsdaten				2000		2500		3000		3500	
Teile Nr.	Benennung			Q	SP	Q	SP	Q	SP	Q	SP
		\varnothing [mm]	\varnothing [mm]	[l/min]	[kW/mm ²]	[l/min]	[kW/mm ²]	[l/min]	[kW/mm ²]	[l/min]	[kW/mm ²]
6508.4225.0	Centro 541 Z - 0,25	0,76	0,25	1,2	10,0	1,32	13,7	1,43	17,8	1,59	23,1
6508.4228.0	Centro 541 Z - 0,28		0,28	1,35	11,2	1,49	15,5	1,62	20,2	1,92	27,9
6508.4230.0	Centro 541 Z - 0,30		0,30	1,72	14,3	1,9	19,8	2,06	25,7	2,29	33,3
6508.4233.0	Centro 541 Z - 0,33	1,06	0,33	2,02	8,6	2,23	10,8	2,42	15,5	2,69	20,1
6508.4235.0	Centro 541 Z - 0,35		0,35	2,35	10,0	2,59	12,6	2,8	18,0	3,11	23,3

Q = Fördervolumen l/min | SP = Leistungsdurchsatz [kW] pro mm²