

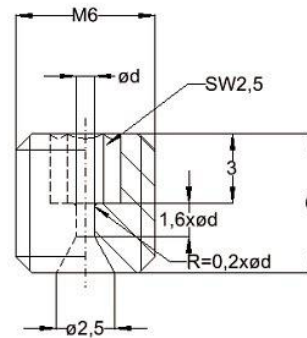
## Kunststoff Gewindedüse 060 P

### Plastik Drosselschraube / Kunststoff Madendüse 060 P

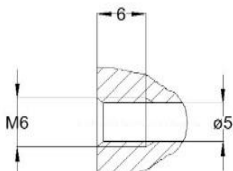
- Betriebsdruck max. 60 bar
- beidseitig anströmbar
- optimierte Strahleinschnürung  
L/ød Lochlänge/Düsendurchmesser 1,6
- Strahlkanten-Radius = 0,2xød
- Strahlform Vollstrahl
- Gewindeanschluss M6 x 6 lg.
- Innensechskant SW 2,5
- Düsenkörper Kunststoff  
Zugfestigkeit max. 59MPa = 590 bar
- Düsendurchmesser (siehe Tabelle)
- Volumendurchsatz (siehe Tabelle)



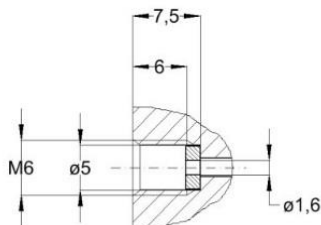
Kunststoff – Drosselschraube  
Gewindedüse M6x6 Typ 060 P-ø2,5 mm



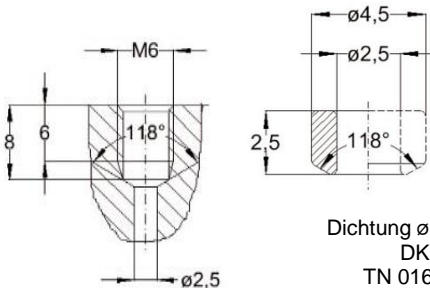
↓ Düsenfaktor ~0,80  
Druckseite  
↑ Düsenfaktor ~0,84  
Druckseite



Schraubensicherung  
TN 0010.1001.0



Dichtung  
ø4,8xø1,6x1,6  
TN 0160.0060.0



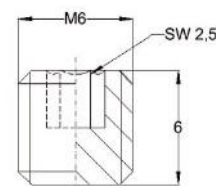
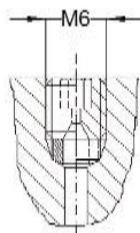
Dichtung ø4,5xø2,5x2,5  
DK 118°  
TN 0160.5060.0

Bitte berücksichtigen Sie Ihre Druckverluste im System. Die angegebenen Drücke sind Arbeitsdrücke die am Düseneingang anstehen müssen.

Auswahl- und Volumendurchsatztable							Düsenfaktor 0,84	
Düsen- größe	Type 060 P	Arbeitsdruck [bar]						
		5	10	20	30	40	50	60
ø d [mm]	Teile Nr.	Geschwindigkeitszahl						
		0,999	0,999	0,998	0,997	0,996	0,995	0,994
		Volumendurchsatz [l/min]*						
0,80	6208.5080.0	0,80	1,13	1,60	1,95	2,25	2,52	2,75
0,90	6208.5090.0	1,01	1,43	2,02	2,47	2,85	3,18	3,48
1,00	6208.5100.0	1,25	1,76	2,49	3,05	3,52	3,93	4,30
1,10	6208.5110.0	1,51	2,14	3,02	3,69	4,26	4,76	5,20
1,20	6208.5120.0	1,80	2,54	3,59	4,39	5,07	5,66	6,19
1,30	6208.5130.0	2,11	2,98	4,21	5,16	5,95	6,64	7,27
1,40	6208.5140.0	2,45	3,46	4,89	5,98	6,90	7,70	8,43
1,50	6208.5150.0	2,81	3,97	5,61	6,86	7,92	8,84	9,68
1,60	6208.5160.0	3,19	4,52	6,38	7,81	9,01	10,06	11,01
1,70	6208.5170.0	3,61	5,10	7,21	8,82	10,17	11,36	12,43

\*Die angegebenen Volumendurchsätze sind Näherungswerte (± 5%). Der Volumendurchsatz ist u.a. abhängig von der Medientemperatur (Annahme 20°C) sowie der dynamischen Viskosität des Medium (Annahme Wasser 1,0087 mPa bei 20°C).

060P-mit Dichtung  
montiert



Verschlussstopfen, Blinddüse  
TN 6208.5000.1