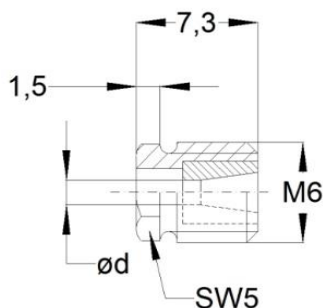


Keramik-Einschraubdüse 078 K

Keramik Gewindedüse 078 K
Betriebsdruck max. 1000 bar
Strahlform Vollstrahl
Gewindeanschluss M6
Außensechskant SW5
Düsenkörper Edelstahl
Düse Keramikeinsatz



Bitte Berücksichtigen Sie Ihre Druckverluste im System. Die angegebenen Drücke sind Arbeitsdrücke die am Düseneingang anstehen müssen.

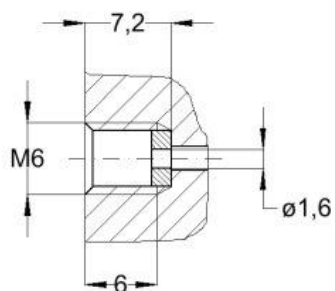
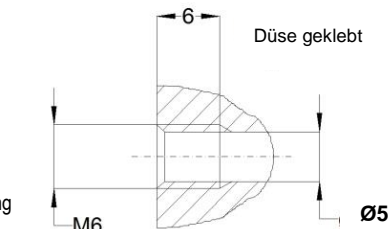


← Düsenfaktor ~0,65
Druckrichtung

Verschlussstopfen, Blinddüse
TN 6211.4000.1



Schraubensicherung
TN 0010.1001.0



Düse gedichtet mit Dichtung
TN 0160.0060.0



Auswahl- und Volumendurchsatztabelle		Düsenfaktor		0,8				
Düsen- größe	Type 078 K	Arbeitsdruck [bar]						
		100	200	300	400	500	750	1000
		Geschwindigkeitszahl						
		0,994	0,990	0,986	0,983	0,980	0,971	0,963
ø [mm]	Teile Nr.	Volumendurchsatz [l/min]*						
0,40	6211.4040.0	0,85	1,19	1,45	1,67	1,86	2,26	2,59
0,50	6211.4050.0	1,32	1,86	2,27	2,62	2,91	3,54	4,05
0,60	6211.4060.0	1,90	2,68	3,27	3,77	4,20	5,10	5,84
0,70	6211.4070.0	2,59	3,65	4,45	5,13	5,71	6,94	7,94
0,80	6211.4080.0	3,38	4,77	5,82	6,70	7,46	9,06	10,37
0,90	6211.4090.0	4,28	6,03	7,36	8,47	9,44	11,46	13,13
1,00	6211.4100.0	5,29	7,45	9,09	10,46	11,65	14,15	16,21
1,10	6211.4110.0	6,40	9,01	11,00	12,66	14,10	17,13	19,61
1,20	6211.4120.0	7,61	10,73	13,09	15,07	16,78	20,38	23,34
1,30	6211.4130.0	8,93	12,59	15,36	17,68	19,70	23,92	27,39
1,40	6211.4140.0	10,36	14,60	17,81	20,51	22,84	27,74	31,77
1,50	6211.4150.0	11,89	16,76	20,45	23,54	26,22	31,85	36,47
1,60	6211.4160.0	13,53	19,07	23,26	26,78	29,84	36,23	41,50
1,70	6211.4170.0	15,28	21,53	26,26	30,24	33,68	40,90	46,84
1,80	6211.4180.0	17,13	24,13	29,44	33,90	37,76	45,86	52,52
1,90	6211.4190.0	19,08	26,89	32,81	37,77	42,07	51,09	58,51
2,00	6211.4200.0	21,14	29,80	36,35	41,85	46,62	56,61	64,84
2,10	6211.4210.0	23,31	32,85	40,07	46,14	51,40	62,42	71,48
2,20	6211.4220.0	25,58	36,05	43,98	50,64	56,41	68,50	78,45
2,30	6211.4230.0	27,96	39,40	48,07	55,34	61,65	74,87	85,75
2,40	6211.4240.0	30,45	42,91	52,34	60,26	67,13	81,53	93,36
2,50	6211.4250.0	33,04	46,56	56,80	65,39	72,84	88,46	101,31
2,60	6211.4260.0	35,73	50,35	61,43	70,72	78,79	95,68	109,57
2,70	6211.4270.0	38,54	54,30	66,25	76,27	84,96	103,18	118,16
2,80	6211.4280.0	41,44	58,40	71,24	82,02	91,37	110,97	127,08
2,90	6211.4290.0	44,46	62,65	76,42	87,99	98,02	119,03	136,32
3,00	6211.4300.0	47,57	67,04	81,79	94,16	104,89	127,38	145,88
		Rückstoßkraft > 150N > 250N						

*Die angegebenen Volumendurchsätze sind Näherungswerte (± 5%). Der Volumendurchsatz ist u.a. abhängig von der Medientemperatur (Annahme 20°C) sowie der dynamischen Viskosität des Medium (Annahme Wasser 1,0087 mPa bei 20°C).