

## Keramik-Einschraubdüse 080 K

Keramik Gewindedüse 080 K

Betriebsdruck max. 1000 bar

Strahlform Vollstrahl

Gewindeanschluss M8

Innensechskant SW4

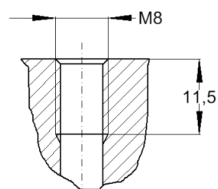
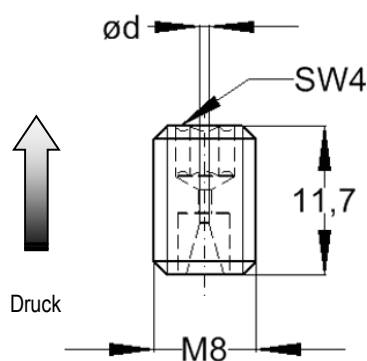
Düsenkörper Edelstahl

Düse Keramikeinsatz



Keramikdüse M8

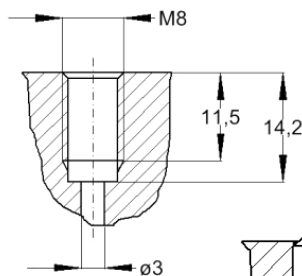
Bitte berücksichtigen Sie Ihre Druckverluste im System. Die angegebenen Drücke sind Arbeitsdrücke die am Düseneingang anstehen müssen.



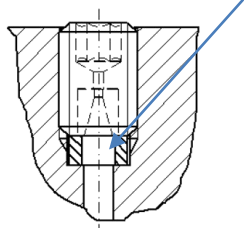
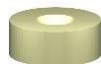
Düse geklebt



Schraubensicherung  
TN 0010.1002.0



Dichtung zu Düse 080 K  
TN: 0160.0080.0



Verschlussstopfen, Blinddüse  
TN 6212.2000.1



Auswahl- und Volumendurchsatztable						Düsenfaktor	0,8	
Düsen- größe	Type 080 K	Arbeitsdruck [bar]						
		100	200	300	400	500	750	1000
		Geschwindigkeitszahl						
		0,994	0,990	0,986	0,983	0,980	0,971	0,963
$\varnothing$ [mm]	Teile Nr.	Volumendurchsatz [l/min]*						
0,40	6212.4040.0	0,85	1,19	1,45	1,67	1,86	2,26	2,59
0,50	6212.4050.0	1,32	1,86	2,27	2,62	2,91	3,54	4,05
0,60	6212.4060.0	1,90	2,68	3,27	3,77	4,20	5,10	5,84
0,70	6212.4070.0	2,59	3,65	4,45	5,13	5,71	6,94	7,94
0,80	6212.4080.0	3,38	4,77	5,82	6,70	7,46	9,06	10,37
0,90	6212.4090.0	4,28	6,03	7,36	8,47	9,44	11,46	13,13
1,00	6212.4100.0	5,29	7,45	9,09	10,46	11,65	14,15	16,21
1,10	6212.4110.0	6,40	9,01	11,00	12,66	14,10	17,13	19,61
1,20	6212.4120.0	7,61	10,73	13,09	15,07	16,78	20,38	23,34
1,30	6212.4130.0	8,93	12,59	15,36	17,68	19,70	23,92	27,39
1,40	6212.4140.0	10,36	14,60	17,81	20,51	22,84	27,74	31,77
1,50	6212.4150.0	11,89	16,76	20,45	23,54	26,22	31,85	36,47
1,60	6212.4160.0	13,53	19,07	23,26	26,78	29,84	36,23	41,50
1,70	6212.4170.0	15,28	21,53	26,26	30,24	33,68	40,90	46,84
1,80	6212.4180.0	17,13	24,13	29,44	33,90	37,76	45,86	52,52
1,90	6212.4190.0	19,08	26,89	32,81	37,77	42,07	51,09	58,51
2,00	6212.4200.0	21,14	29,80	36,35	41,85	46,62	56,61	64,84
2,10	6212.4210.0	23,31	32,85	40,07	46,14	51,40	62,42	71,48
2,20	6212.4220.0	25,58	36,05	43,98	50,64	56,41	68,50	78,45
2,30	6212.4230.0	27,96	39,40	48,07	55,34	61,65	74,87	85,75
2,40	6212.4240.0	30,45	42,91	52,34	60,26	67,13	81,53	93,36
2,50	6212.4250.0	33,04	46,56	56,80	65,39	72,84	88,46	101,31
2,60	6212.4260.0	35,73	50,35	61,43	70,72	78,79	95,68	109,57
2,70	6212.4270.0	38,54	54,30	66,25	76,27	84,96	103,18	118,16
2,80	6212.4280.0	41,44	58,40	71,24	82,02	91,37	110,97	127,08
2,90	6212.4290.0	44,46	62,65	76,42	87,99	98,02	119,03	136,32
3,00	6212.4300.0	47,57	67,04	81,79	94,16	104,89	127,38	145,88

Rückstoßkraft > 150N | > 250N

\*Die angegebenen Volumendurchsätze sind Näherungswerte ( $\pm 5\%$ ). Der Volumendurchsatz ist u.a. abhängig von der Medientemperatur (Annahme 20°C) sowie der dynamischen Viskosität des Medium (Annahme Wasser 1,0087 mPa bei 20°C).