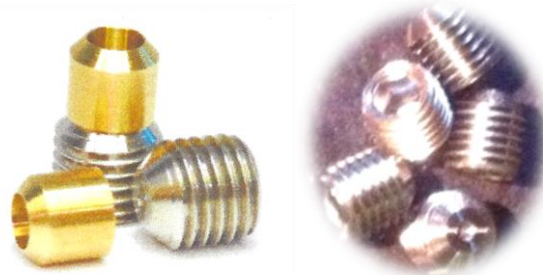
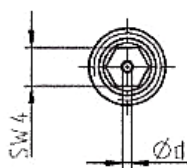
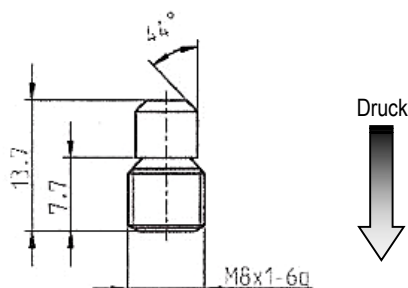


Saphir Einschraubdüse 082S

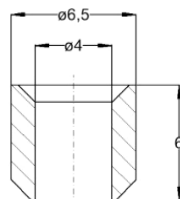
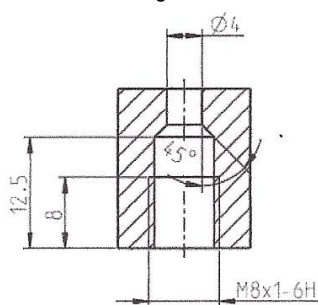
- Saphir Gewindedüse 082 S
- Betriebsdruck max. 2000 bar
- Strahlform Rundstrahl
- Gewindeanschluss M8x1
- Innensechskant SW4
- Düsenkörper Edelstahl
- Düse Saphirstein



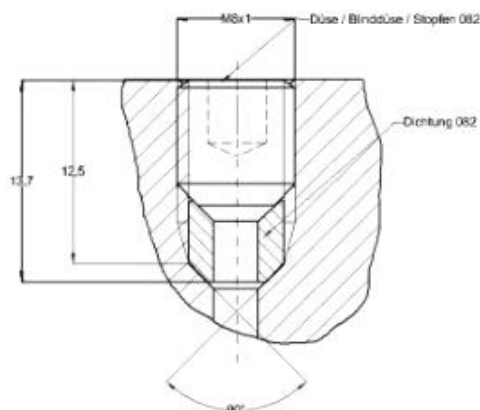
Saphir Einschraubdüse 082 S



Bohrung



Dichtung ist separat erhältlich: siehe Tabelle

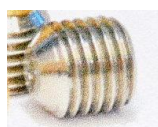


Bitte Berücksichtigen Sie Ihre Druckverluste im System. Die angegebenen Drücke sind Arbeitsdrücke die am Düseneingang anstehen müssen.

Auswahl- und Volumendurchsatztabelle						Düsenfaktor		0,68	
Düsen- größe	Type 082S	Dichtung		Arbeitsdruck [bar]					
		Druck (max)		200	500	750	1000	1500	2000
		2000	1500	Geschwindigkeitszahl					
		Niro	Ms	0,999	0,998	0,997	0,963	0,948	0,934
Ø [mm]	Teile Nr.	Teile Nr.		Volumendurchsatz [l/min]*					
0,10	6214.0010.0	0160.0082-1	0160.0082-0	0,06	0,10	0,12	0,14	0,17	0,19
0,125	6214.0013.0			0,10	0,16	0,19	0,22	0,26	0,30
0,15	6214.0015.0			0,14	0,23	0,28	0,31	0,37	0,43
0,175	6214.0018.0			0,20	0,31	0,38	0,42	0,51	0,58
0,20	6214.0020.0			0,26	0,40	0,49	0,55	0,66	0,76
0,25	6214.0025.0			0,40	0,63	0,77	0,86	1,04	1,18
0,30	6214.0030.0			0,57	0,91	1,11	1,24	1,49	1,70
0,35	6214.0035.0			0,78	1,24	1,51	1,69	2,03	2,31
0,40	6214.0040.0			1,02	1,61	1,98	2,20	2,66	3,02
0,45	6214.0045.0			1,29	2,04	2,50	2,79	3,36	3,83
0,50	6214.0050.0			1,60	2,52	3,09	3,44	4,15	4,72
0,55	6214.0055.0			1,93	3,05	3,74	4,17	5,02	5,72
0,60	6214.0060.0			2,30	3,63	4,45	4,96	5,98	6,80
0,65	6214.0065.0			2,70	4,26	5,22	5,82	7,02	7,98
0,70	6214.0070.0			3,13	4,94	6,05	6,75	8,14	9,26
0,75	6214.0075.0			3,59	5,68	6,95	7,75	9,34	10,63
0,80	6214.0080.0	4,09	6,46	7,90	8,82	10,63	12,09		
0,85	6214.0085.0	4,62	7,29	8,92	9,95	12,00	13,65		
0,90	6214.0090.0	5,17	8,17	10,00	11,16	13,45	15,30		
0,95	6214.0095.0	5,77	9,11	11,14	12,43	14,99	17,05		
1,00	6214.0100.0	6,39	10,09	12,35	13,78	16,61	18,89		

Rückstoßkraft > 150N | > 250N

*Die angegebenen Volumendurchsätze sind Näherungswerte (± 5%). Der Volumendurchsatz ist u.a. abhängig von der Medientemperatur (Annahme 20°C) sowie der dynamischen Viskosität des Medium (Annahme Wasser 1,0087 mPa bei 20°C).



Verschlussstopfen, Blinddüse
TN 6214.0000.1