

## Saphir Einschraubdüse 086S

Dichtung ist separat erhältlich



Saphir Gewindedüse 086 S

Betriebsdruck max. 1500 bar

Strahlform Rundstrahl

Gewindeanschluss M8

Innensechskant

Düsenkörper Edelstahl

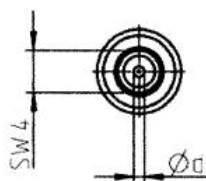
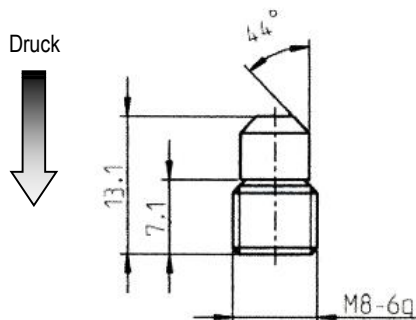
Düse Saphirstein

Düsendurchmesser (siehe Tabelle)

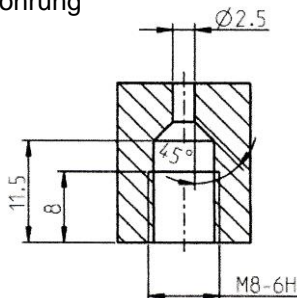
Volumendurchsatz (siehe Tabelle)

Bitte Berücksichtigen Sie Ihre Druckverluste im System. Die angegebenen Drücke sind Arbeitsdrücke die am Düseneingang anstehen müssen.

Auswahl- und Volumendurchsatztabelle		Düsenfaktor					0,68
Düsen- größe	Type 086S	Arbeitsdruck [bar]					
		200	500	750	1000	1500	
		Geschwindigkeitszahl					
		0,999	0,998	0,997	0,963	0,948	
Ø [mm]	Teile Nr.	Volumendurchsatz [l/min]*					
0,10	6247.0010.0	0,06	0,10	0,12	0,14	0,17	
0,125	6247.0013.0	0,10	0,16	0,19	0,22	0,26	
0,15	6247.0015.0	0,14	0,23	0,28	0,31	0,37	
0,175	6247.0018.0	0,20	0,31	0,38	0,42	0,51	
0,20	6247.0020.0	0,26	0,40	0,49	0,55	0,66	
0,25	6247.0025.0	0,40	0,63	0,77	0,86	1,04	
0,30	6247.0030.0	0,57	0,91	1,11	1,24	1,49	
0,35	6247.0035.0	0,78	1,24	1,51	1,69	2,03	
0,40	6247.0040.0	1,02	1,61	1,98	2,20	2,66	
0,45	6247.0045.0	1,29	2,04	2,50	2,79	3,36	
0,50	6247.0050.0	1,60	2,52	3,09	3,44	4,15	
0,55	6247.0055.0	1,93	3,05	3,74	4,17	5,02	
0,60	6247.0060.0	2,30	3,63	4,45	4,96	5,98	
0,65	6247.0065.0	2,70	4,26	5,22	5,82	7,02	
0,70	6247.0070.0	3,13	4,94	6,05	6,75	8,14	
0,75	6247.0075.0	3,59	5,68	6,95	7,75	9,34	
0,80	6247.0080.0	4,09	6,46	7,90	8,82	10,63	
0,85	6247.0085.0	4,62	7,29	8,92	9,95	12,00	
0,90	6247.0090.0	5,17	8,17	10,00	11,16	13,45	
0,95	6247.0095.0	5,77	9,11	11,14	12,43	14,99	
1,00	6247.0100.0	6,39	10,09	12,35	13,78	16,61	
<b>Rückstoßkraft &gt; 150N   &gt; 250N</b>							



Bohrung



\*Die angegebenen Volumendurchsätze sind Näherungswerte (± 5%). Der Volumendurchsatz ist u.a. abhängig von der Medientemperatur (Annahme 20°C) sowie der dynamischen Viskosität des Medium (Annahme Wasser 1,0087 mPa bei 20°C).



Dichtung zu  
Einschraubdüse 086 S  
separat erhältlich.  
TN 0160.0086.0



Verschlussstopfen,  
Blinddüse  
TN 6247.0000.1