

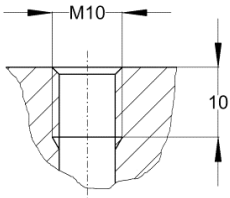
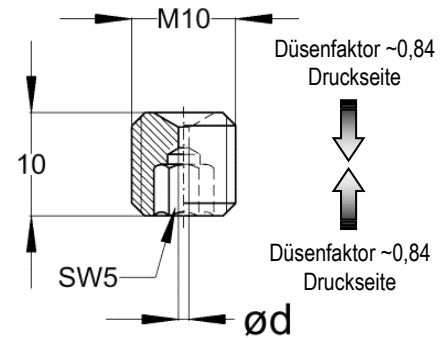
Edelstahl Gewindedüse 100E-10

Edelstahl Drosselschraube 100 E

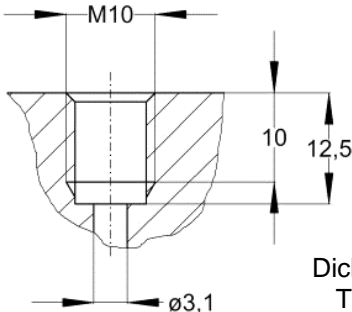
- Betriebsdruck max. 500 bar
- Beidseitig anströmbar
- Hochdruck optimierte Strahlgeometrie
L/ød Lochlänge/Düsendurchmesser 1,6
- Strahlform Vollstrahl
- Gewindeanschluss M10
- Innensechskant SW 5
- Düsenkörper Edelstahl
- Düsenbohrung gerieben
- Düsendurchmesser (siehe Tabelle)
- Volumendurchsatz (siehe Tabelle)



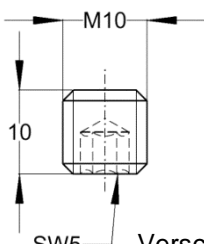
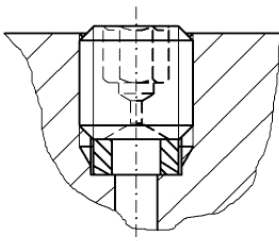
Edelstahl- Drosselschraube M10x10
Typ 100 E-10



Schraubensicherung
TN 0010.1001.0



Dichtung ø8xø3,1x3
TN 0160.0100.0



SW5 Verschlussstopfen, Blinddüse
TN 6216.0000.1

Bitte Berücksichtigen Sie Ihre Druckverluste im System. Die angegebenen Drücke sind Arbeitsdrücke die am Düseneingang anstehen müssen.

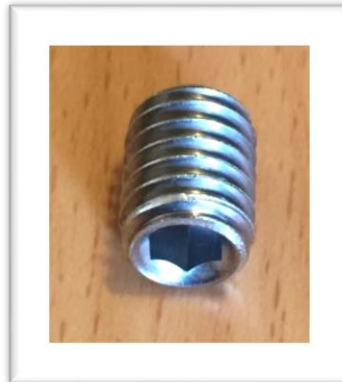
Auswahl- und Volumendurchsatztabelle						Düsenfaktor 0,84		
Düsen- größe	Type 100E	Arbeitsdruck [bar]						
		10	50	100	200	300	400	500
ø d [mm]	Teile Nr.	Geschwindigkeitszahl						
		0,999	0,996	0,994	0,990	0,986	0,983	0,980
		Volumendurchsatz [l/min]*						
0,70	6216.2070.0	0,86	1,93	2,72	3,83	4,68	5,38	6,00
0,80	6216.2080.0	1,13	2,52	3,55	5,01	6,11	7,03	7,83
0,90	6216.2090.0	1,43	3,19	4,50	6,34	7,73	8,90	9,91
1,00	6216.2100.0	1,76	3,93	5,55	7,82	9,54	10,99	12,24
1,10	6216.2110.0	2,14	4,76	6,72	9,46	11,55	13,29	14,81
1,20	6216.2120.0	2,54	5,66	7,99	11,26	13,74	15,82	17,62
1,30	6216.2130.0	2,98	6,65	9,38	13,22	16,13	18,57	20,68
1,40	6216.2140.0	3,46	7,71	10,88	15,33	18,70	21,53	23,99
1,50	6216.2150.0	3,97	8,85	12,49	17,60	21,47	24,72	27,53
1,60	6216.2160.0	4,52	10,07	14,21	20,02	24,43	28,12	31,33
1,70	6216.2170.0	5,10	11,37	16,04	22,60	27,58	31,75	35,37
1,80	6216.2180.0	5,72	12,75	17,98	25,34	30,91	35,59	39,65
1,90	6216.2190.0	6,37	14,20	20,04	28,24	34,45	39,66	44,18
2,00	6216.2200.0	7,06	15,73	22,20	31,29	38,17	43,94	48,95

*Die angegebenen Volumendurchsätze sind Näherungswerte (± 5%). Der Volumendurchsatz ist u.a. abhängig von der Medientemperatur (Annahme 20°C) sowie der dynamischen Viskosität des Medium (Annahme Wasser 1,0087 mPa bei 20°C).

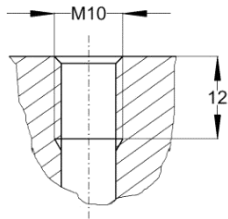
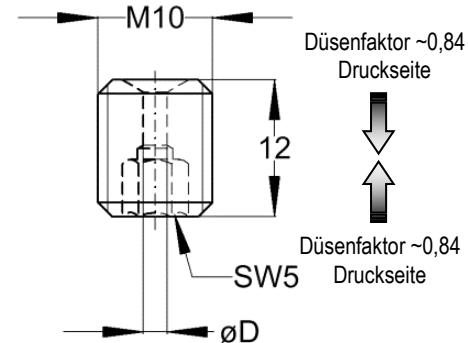
Edelstahl Gewindedüse 100E-12

Edelstahl Drosselschraube 100 E

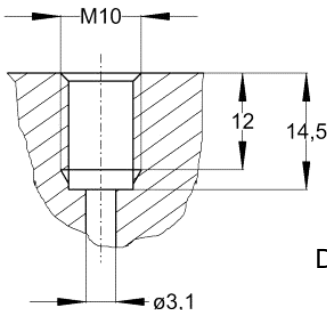
- Betriebsdruck max. 500 bar
- Beidseitig anströmbar
- Hochdruck optimierte Strahlgeometrie
L/ød Lochlänge/Düsendurchmesser 1,6
- Strahlform Vollstrahl
- Gewindeanschluss M10
- Innensechskant SW 5
- Düsenkörper Edelstahl
- Düsenbohrung gerieben
- Düsendurchmesser (siehe Tabelle)
- Volumendurchsatz (siehe Tabelle)



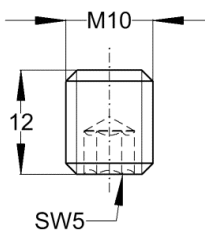
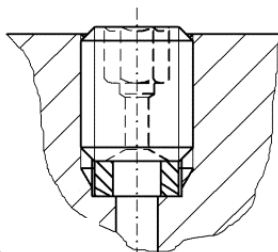
Edelstahl- Drosselschraube M10x12
Typ 100 E-12



Schraubensicherung
TN 0010.1001.0



Dichtung ø8xø3,1x3
TN 0160.0100.0



Verschlussstopfen, Blinddüse
TN 6216.2000.1

Bitte Berücksichtigen Sie Ihre Druckverluste im System. Die angegebenen Drücke sind Arbeitsdrücke die am Düseneingang anstehen müssen.

Auswahl- und Volumendurchsatztabelle		Düsenfaktor 0,84						
Düsen- größe	Type 100E	Arbeitsdruck [bar]						
		10	50	100	200	300	400	500
ø D [mm]	Teile Nr.	Geschwindigkeitszahl						
		0,999	0,996	0,994	0,990	0,986	0,983	0,980
		Volumendurchsatz [l/min]*						
2,10	6216.2210.0	7,78	17,35	24,48	34,49	42,08	48,44	53,97
2,20	6216.2220.0	8,54	19,04	26,86	37,86	46,18	53,17	59,23
2,30	6216.2230.0	9,34	20,81	29,36	41,37	50,48	58,11	64,74
2,40	6216.2240.0	10,17	22,66	31,97	45,05	54,96	63,28	70,49
2,50	6216.2250.0	11,03	24,59	34,69	48,88	59,64	68,66	76,49
2,60	6216.2260.0	11,93	26,59	37,52	52,87	64,50	74,26	82,73
2,70	6216.2270.0	12,87	28,68	40,46	57,02	69,56	80,08	89,21
2,80	6216.2280.0	13,84	30,84	43,51	61,32	74,81	86,12	95,94
2,90	6216.2290.0	14,84	33,08	46,68	65,78	80,25	92,39	102,92
3,00	6216.2300.0	15,88	35,40	49,95	70,39	85,87	98,87	110,14
3,10	6216.2310.0	16,96	37,80	53,34	75,16	91,70	105,57	117,60
3,20	6216.2320.0	18,07	40,28	56,84	80,09	97,71	112,49	125,31
3,30	6216.2330.0	19,22	42,84	60,44	85,17	103,91	119,63	133,27
3,40	6216.2340.0	20,40	45,47	64,16	90,41	110,30	126,99	141,47
3,50	6216.2350.0	21,62	48,19	67,99	95,81	116,89	134,57	149,91
3,60	6216.2360.0	22,87	50,98	71,93	101,36	123,66	142,37	158,60
3,70	6216.2370.0	24,16	53,85	75,98	107,07	130,63	150,39	167,53
3,80	6216.2380.0	25,49	56,80	80,15	112,94	137,78	158,63	176,71
3,90	6216.2390.0	26,85	59,83	84,42	118,96	145,13	167,09	186,13
4,00	6216.2400.0	28,24	62,94	88,80	125,14	152,67	175,76	195,80

*Die angegebenen Volumendurchsätze sind Näherungswerte (± 5%). Der Volumendurchsatz ist u.a. abhängig von der Medientemperatur (Annahme 20°C) sowie der dynamischen Viskosität des Medium (Annahme Wasser 1,0087 mPa bei 20°C).