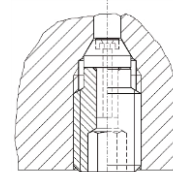


## Saphir Einschraubdüse 250 S - M10

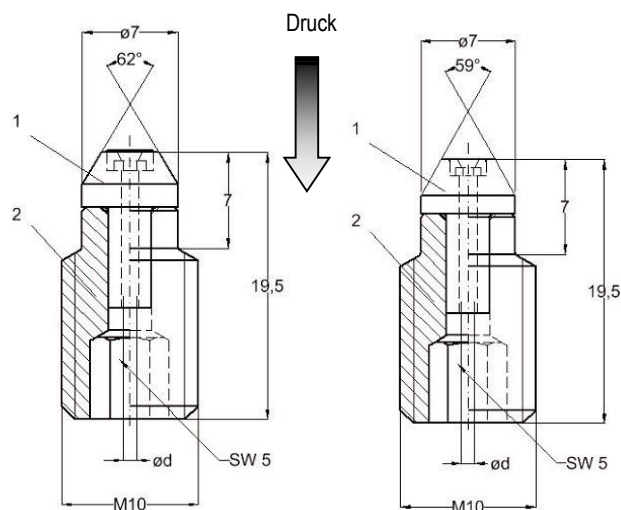
- Zweiteilige Ausführung
  - > Pos. 1 = Steckdüse 250 S
  - > Pos. 2 = Montageschraube M10
- **Zwei Steckdüsen-Varianten:** (siehe Tabelle)
  - **250S-M10-PUR**, mit hoher Strahlbündelung für effektive Strahlkraft pro mm<sup>2</sup>, Ideal nicht nur zum Reinwasser- Strahlschneiden
  - **250S-M10** für effizienten Flächenabtrag und beim Wasserstrahlschneiden für optimierte Vakuumbildung im Injektor
- Betriebsdruck max. 4000 bar
- Strahlform Rundstrahl
- Gewindeanschluss M10
- Innensechskant SW 5
- Düsenkörper Edelstahl
- Düse Saphirstein



Düse 250 S - M10 montiert

Saphir Einschraubdüse 250 S - M10

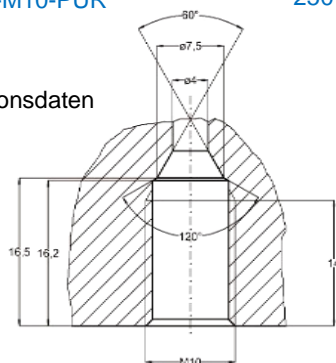
Bitte Berücksichtigen Sie Ihre Druckverluste im System. Die angegebenen Drücke sind Arbeitsdrücke die am Düseneingang anstehen müssen.



250 S-M10-PUR

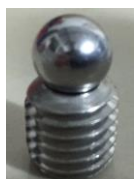
250 S-M10

### Konstruktionsdaten



### Produktalternativen

- 6228.0\_\_\_.0 bzw. 6231.0\_\_\_.0 sind Massgleich mit 6232.0\_\_\_.0



Verschlussstopfen, Blinddüse  
TN 6230.0000.1

Auswahl- und Volumendurchsatztabelle										Düsenfaktor	
										0,68	
Düsen- größe	Einschraubdüse 250S-M10 komplett		Arbeitsdruck [bar]								
	250 S-M10- PUR	250 S-M10	500	1000	1500	2000	2500	3000	3500	4000	
			Geschwindigkeitszahl								
			0,998	0,963	0,948	0,934	0,921	0,909	0,895	0,890	
ø [mm]	Teile Nr.	Teile Nr.	Volumendurchsatz [l/min]*								
0,08	6228.0008.0	6231.0008.0	0,06	0,09	0,11	0,12	0,13	0,14	0,15	0,16	
0,10	6228.0010.0	6231.0010.0	0,10	0,14	0,17	0,19	0,21	0,23	0,24	0,25	
0,13	6228.0013.0	6231.0013.0	0,16	0,22	0,26	0,30	0,33	0,35	0,37	0,40	
0,15	6228.0015.0	6231.0015.0	0,23	0,31	0,37	0,43	0,47	0,51	0,54	0,57	
0,18	6228.0018.0	6231.0018.0	0,31	0,42	0,51	0,58	0,64	0,69	0,73	0,78	
0,20	6228.0020.0	6231.0020.0	0,40	0,55	0,66	0,76	0,83	0,90	0,96	1,02	
0,25	6228.0025.0	6231.0025.0	0,63	0,86	1,04	1,18	1,30	1,41	1,50	1,59	
0,30	6228.0030.0	6231.0030.0	0,91	1,24	1,49	1,70	1,87	2,03	2,15	2,29	
0,35	6228.0035.0	6231.0035.0	1,24	1,69	2,03	2,31	2,55	2,76	2,93	3,12	
0,40	6228.0040.0	6231.0040.0	1,61	2,20	2,66	3,02	3,33	3,60	3,83	4,07	
0,45	6228.0045.0	6231.0045.0	2,04	2,79	3,36	3,83	4,22	4,56	4,85	5,15	
0,50		6231.0050.0	2,52	3,44	4,15	4,72	5,21	5,63	5,99	6,36	
0,55		6231.0055.0	3,05	4,17	5,02	5,72	6,30	6,81	7,24	7,70	
0,60		6231.0060.0	3,63	4,96	5,98	6,80	7,50	8,11	8,62	9,16	
0,65		6231.0065.0	4,26	5,82	7,02	7,98	8,80	9,51	10,12	10,75	
0,70		6231.0070.0	4,94	6,75	8,14	9,26	10,20	11,03	11,73	12,47	
0,75		6231.0075.0	5,68	7,75	9,34	10,63	11,71	12,66	13,47	14,32	
0,80		6231.0080.0	6,46	8,82	10,63	12,09	13,33	14,41	15,32	16,29	
			<b>Rückstoßkraft &gt; 150N   &gt; 250N</b>								

\*Die angegebenen Volumendurchsätze sind Näherungswerte (± 5%). Der Volumendurchsatz ist u.a. abhängig von der Medientemperatur (Annahme 20°C) sowie der dynamischen Viskosität des Medium (Annahme Wasser 1,0087 mPa bei 20°C).