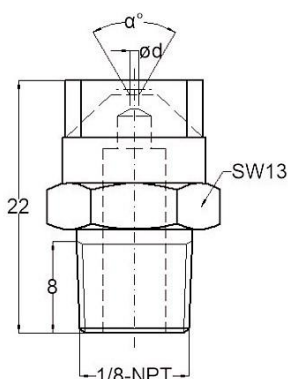
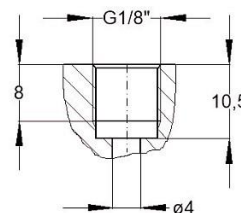


Edelstahl Gewindedüse 941 E - Flachstrahl

Edelstahl Flachstrahldüse 941 E
Betriebsdruck max. 500 bar
Strahlform Flachstrahl
Anschlußgewinde 1/8" NPT (27 Gang)
Düsenkörper Edelstahl
Düsendurchmesser wahlweise
Spritzwinkel (siehe Tabelle)
Durchsatzvolumen (siehe Tabelle)



Druckrichtung



Empfehlung Gewindeloch
für Kopfichtung

Bitte Berücksichtigen Sie Ihre Druckverluste im System. Die angegebenen Drücke sind Arbeitsdrücke die am Düseneingang anstehen müssen.

Auswahl- und Volumendurchsatztable							Düsenfaktor	0,66				
Düsen-INDEX	Reverenzø		Flachstrahl-Gewindedüse 941 E				Arbeitsdruck [bar]					
	Düsenø bei Punktstrahl	Düsenø bei Flachstrahl	Spritzwinkel α				50	100	200	300	400	500
GpM bei 40 PSI	[mm]	[mm]	15°	25°	40°	65°	Geschwindigkeitszahl					
			Teile Nr.				Volumendurchsatz [l/min]*					
02	0,85	1,02	6316.2100.3	6316.2100.5			3,20	4,51	6,37	7,77	8,93	9,93
03	1,00	1,20	6316.2120.3	6316.2120.5	6316.2120.8		4,42	6,24	8,81	10,75	12,36	13,74
035	1,10	1,31		6316.2130.5			5,35	7,56	10,66	13,01	14,96	16,63
04	1,20	1,43	6316.2145.3	6316.2145.5	6316.2145.8	6316.2145.6	6,37	8,99	12,69	15,48	17,80	19,79
045	1,30	1,55	6316.2155.3	6316.2155.5	6316.2155.8		7,48	10,55	14,89	18,17	20,90	23,22
05	1,35	1,61	6316.2160.3	6316.2160.5	6316.2160.8	6316.2160.6	8,06	11,38	16,06	19,59	22,53	25,04
055	1,40	1,67	6316.2165.3	6316.2165.5	6316.2165.8		8,67	12,24	17,27	21,07	24,23	26,93
06	1,45	1,73	6316.2175.3	6316.2175.5	6316.2175.8	6316.2175.6	9,30	13,13	18,52	22,60	26,00	28,89
065	1,50	1,79	6316.2180.3	6316.2180.5	6316.2180.8		9,96	14,05	19,82	24,19	27,82	30,91
07	1,55	1,85	6316.2185.3	6316.2185.5	6316.2185.8		10,63	15,00	21,17	25,83	29,71	33,01
075	1,60	1,91	6316.2190.3	6316.2190.5	6316.2190.8		11,33	15,99	22,55	27,52	31,65	35,17
08	1,70	2,03	6316.2200.3	6316.2200.5	6316.2200.8		12,79	18,05	25,46	31,07	35,73	39,71
085	1,75	2,09	6316.2210.3	6316.2210.5	6316.2210.8		13,55	19,13	26,98	32,93	37,87	42,08
09	1,80	2,15	6316.2215.3	6316.2215.5	6316.2215.8		14,34	20,23	28,55	34,83	40,06	44,52
10	1,90	2,27	6316.2230.3	6316.2230.5	6316.2230.8	6316.2230.6	15,97	22,54	31,81	38,81	44,64	49,60
11	2,00	2,39		6316.2240.5			17,70	24,98	35,24	43,01	49,46	54,96
12	2,05	2,45			6316.2245.8		18,59	26,24	37,03	45,18	51,96	57,74
15	2,30	2,75	6316.2275.3	6316.2275.5			23,41	33,04	46,61	56,87	65,41	72,68
Spritzwinkel			15°	25°	40°	65°	Volumendurchsatz Wasser (l/min)					

*Die angegebenen Volumendurchsätze sind Näherungswerte (± 5%). Der Volumendurchsatz ist u.a. abhängig von der Medientemperatur (Annahme 20°C) sowie der dynamischen Viskosität des Medium (Annahme Wasser 1,0087 mPa bei 20°C).