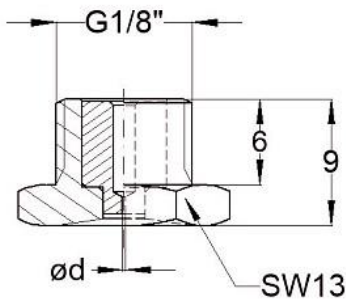


Hartmetall Vollstrahldüse 946 H

Hartmetall Flachstrahldüse 946 H
Betriebsdruck max. 500 bar
Strahlform Vollstrahl
Außensechskant SW13
Gewindeanschluss G 1/8"
Düsenkörper Edelstahl
Düseneinsatz Wolframcarbit
Düsenbohrung (siehe Tabelle)
Strahlwinkel (siehe Tabelle)
Durchsatzvolumen (siehe Tabelle)



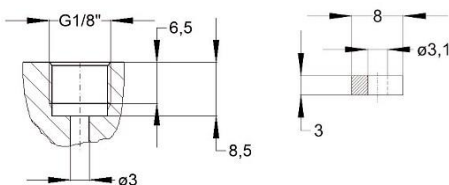
Hartmetall Flachstrahl Gewindedüsen 946 H – G1/8"



Empfehlung Gewindeloch
für Sacklochdichtung

Sacklochdichtung
TN 0160.0100.0

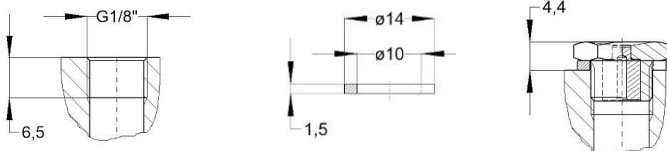
Hartmetalldüse 946 H
montiert in Sackloch



Empfehlung Gewindeloch
für Kopfdichtung

Dichtung
TN 0160.0946.0

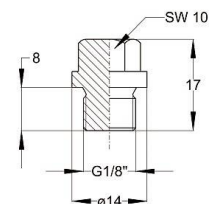
Hartmetalldüse 946 H
montiert mit Kopfdichtung



Empfehlung Gewindeloch
für O-Ringdichtung

O-Ringdichtung
TN 0105.0030.0

Hartmetalldüse 946 H
montiert mit O-Ringdichtung



Blinddüse /
Verschlusschraube
TN 6246.2000.1

Bitte Berücksichtigen Sie Ihre Druckverluste im System. Die angegebenen Drücke sind Arbeitsdrücke die am Düseneingang anstehen

Auswahl- und Volumendurchsatztabelle		Düsenfaktor				
		0,9				
Düsen- größe	Type 6318H	Arbeitsdruck [bar]				
		100	200	300	400	500
		Geschwindigkeitszahl				
Ø		0,994	0,990	0,986	0,983	0,980
[mm]	Teile Nr.	Volumendurchsatz [l/min]*				
0,23	6246.3023.0	0,31	0,44	0,54	0,62	0,69
0,28	6246.3028.0	0,47	0,66	0,80	0,92	1,03
0,33	6246.3033.0	0,65	0,91	1,11	1,28	1,43
0,38	6246.3038.0	0,86	1,21	1,48	1,70	1,89
0,43	6246.3043.0	1,10	1,55	1,89	2,18	2,42
0,45	6246.3045.0	1,20	1,70	2,07	2,38	2,66
0,48	6246.3048.0	1,37	1,93	2,36	2,71	3,02
0,53	6246.3053.0	1,67	2,35	2,87	3,31	3,68
0,58	6246.3058.0	2,00	2,82	3,44	3,96	4,41
0,63	6246.3063.0	2,36	3,33	4,06	4,67	5,20
0,66	6246.3066.0	2,59	3,65	4,45	5,13	5,71

*Die angegebenen Volumendurchsätze sind Näherungswerte (± 5%).
Der Volumendurchsatz ist u.a. abhängig von der Medientemperatur
(Annahme 20°C) sowie der dynamischen Viskosität des Medium
(Annahme Wasser 1.0087 mPa bei 20°C).