

Saphir Gewindedüse 964 S -SB

Saphir Einschraubdüse 964 S mit Strahlstabilisator

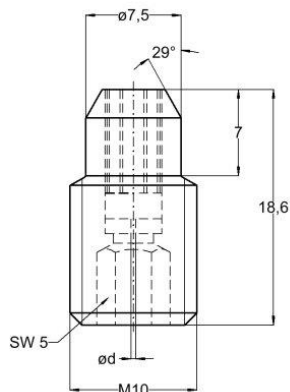
- Betriebsdruck max. 3000 bar
- Strahlform Rundstrahl
- Gewindeanschluss M10
- Düsenkörper Edelstahl
- Düse Saphirstein
- Einlaufkonus SB = Strahlstabilisator
- Düsendurchmesser (siehe Düsengröße)
- Düsendurchsatz (siehe Tabelle)



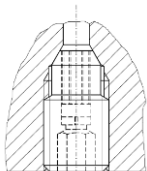
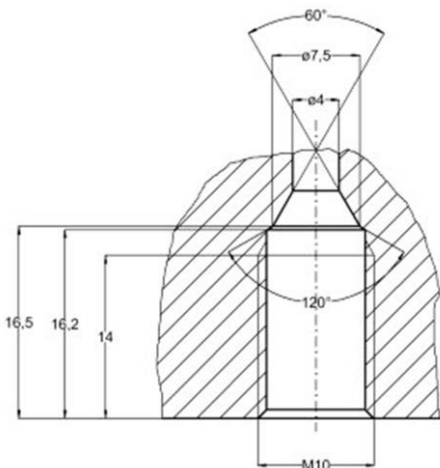
Saphir Einschraubdüse M10 Typ 964 S

Bitte Berücksichtigen Sie Ihre Druckverluste im System. Die angegebenen Drücke sind Arbeitsdrücke die am Düseneingang anstehen müssen.

Auswahl- und Volumendurchsatztabelle		Düsenfaktor						0,65
Düsen- größe	Type 964S-SB	Arbeitsdruck [bar]						
		500	1000	1500	2000	2500	3000	
Ø [mm]	Teile Nr.	Geschwindigkeitszahl						
		0,980	0,963	0,948	0,934	0,921	0,909	
		Volumendurchsatz [l/min]*						
0,10	6230.0010.0	0,09	0,13	0,16	0,18	0,20	0,22	
0,125	6230.0013.0	0,15	0,21	0,25	0,28	0,31	0,34	
0,15	6230.0015.0	0,21	0,30	0,36	0,41	0,45	0,48	
0,175	6230.0018.0	0,29	0,40	0,49	0,55	0,61	0,66	
0,20	6230.0020.0	0,38	0,53	0,63	0,72	0,80	0,86	
0,25	6230.0025.0	0,59	0,82	0,99	1,13	1,24	1,35	
0,30	6230.0030.0	0,85	1,18	1,43	1,62	1,79	1,94	
0,35	6230.0035.0	1,16	1,61	1,94	2,21	2,44	2,64	
0,40	6230.0040.0	1,52	2,11	2,54	2,89	3,18	3,44	
0,45	6230.0045.0	1,92	2,67	3,21	3,66	4,03	4,36	
0,50	6230.0050.0	2,37	3,29	3,97	4,51	4,98	5,38	
0,55	6230.0055.0	2,87	3,98	4,80	5,46	6,02	6,51	
0,60	6230.0060.0	3,41	4,74	5,71	6,50	7,17	7,75	
0,65	6230.0065.0	4,00	5,56	6,71	7,63	8,41	9,09	
0,70	6230.0070.0	4,64	6,45	7,78	8,85	9,75	10,55	
0,75	6230.0075.0	5,33	7,40	8,93	10,16	11,20	12,11	
0,80	6230.0080.0	6,06	8,42	10,16	11,56	12,74	13,77	
0,85	6230.0085.0	6,84	9,51	11,47	13,04	14,38	15,55	
0,90	6230.0090.0	7,67	10,66	12,86	14,62	16,12	17,43	
0,95	6230.0095.0	8,55	11,88	14,32	16,29	17,96	19,42	
1,00	6230.0100.0	9,47	13,16	15,87	18,05	19,91	21,52	
1,10	6230.0110.0	11,46	15,93	19,20	21,85	24,09	26,04	
1,20	6230.0120.0	13,64	18,95	22,85	26,00	28,66	30,99	
1,30	6230.0130.0	16,01	22,25	26,82	30,51	33,64	36,37	
1,40	6230.0140.0	18,57	25,80	31,11	35,39	39,01	42,18	
1,50	6230.0150.0	21,31	29,62	35,71	40,62	44,79	48,42	
1,60	6230.0160.0	24,25	33,70	40,63	46,22	50,96	55,09	
1,70	6230.0170.0	27,37	38,04	45,87	52,18	57,53	62,20	
1,80	6230.0180.0	30,69	42,65	51,42	58,50	64,49	69,73	
1,90	6230.0190.0	34,19	47,52	57,29	65,18	71,86	77,69	
2,00	6230.0200.0	37,89	52,65	63,48	72,22	79,62	86,08	
2,10	6230.0210.0	41,77	58,05	69,99	79,62	87,78	94,91	
2,20	6230.0220.0	45,84	63,71	76,81	87,39	96,34	104,16	
2,30	6230.0230.0	50,11	69,63	83,95	95,51	105,30	113,85	



964 S-M10



964S-SB montiert



Verschlussstopfen
Blinddüse
TN 6230.0000.1



Zubehörempfehlung:
Düsenhalter M10 für Lanze
M14x1,5 LH = TN 0502.4001.0
9/16"-18UNF-LH = TN 0502.3001.0

Rückstoßkraft > 150N | > 250N

*Die angegebenen Volumendurchsätze sind Näherungswerte (± 5%). Der Volumendurchsatz ist u.a. abhängig von der Medientemperatur (Annahme 20°C) sowie der dynamischen Viskosität des Medium (Annahme Wasser 1,0087 mPa bei 20°C).