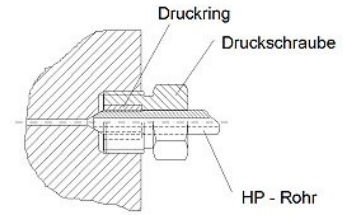
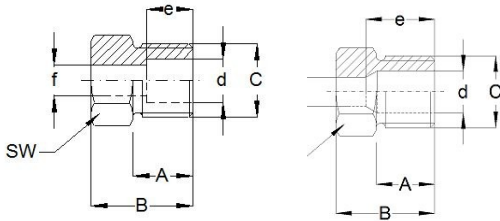


Hochdruck- Verschraubungen und Armaturen HP



Druckschraube - HP



Standard

Vibro

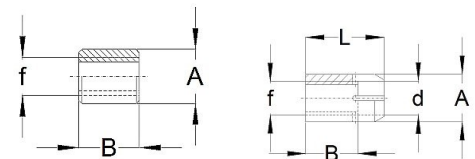
Type	Teile Nr.	A	B	C	d	e	f	SW	Zu Rohrø
		[mm]							[mm]
Standard	0507.0010.0	13	22	M16x1,5	ø9,4	10	ø6,5	17	ø6,35 - ø6
	0507.0014.0	16	25	M20x1,5	ø9,4	10	ø6,5	22	
	0507.0008.0	16	25	M20x1,5	ø13,4	12	ø10,2	22	ø9,52 - ø10
Vibro	0507.0004.0	13	22	M16x1,5	ø9,4	15	ø6,5	17	ø6,35 - ø6
	0507.0006.0	16	25	M20x1,5	ø13,4	18	ø10,2	22	ø9,52 - ø10
	0507.0016.0			M26x1,5					ø14,3 - ø14

- Material Edelstahl 1.4305 –AISI 303-, Anschluss C = Außengewinde

Druckring - HP Linksgewindering

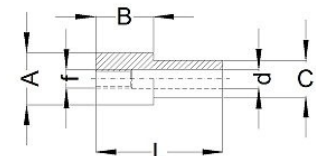
Type	Teile Nr.	A	B	L	C	d	f	Zu Rohrø
		[mm]						
Reduziert	0507.0011.0	ø9	10	22	ø6,35	ø3,3	1/8" (5-40 UNC)	ø3,2
Standard	0507.0018.0	ø9	10	-	-	-	M6-LH	ø6,0
	0507.0009.0	ø9	10	-	-	-	1/4"-28UHF - LH	ø6,35
	0507.0013.0	ø13	12	-	-	-	3/8"-24UNF - LH	ø9,52
	0507.0019.0	ø13	12	-	-	-	M10x1 - LH	ø10
Vibro	0507.0005.0	ø9	10	15	-	ø6,4	1/4"-28UHF - LH	ø6,35
	0507.0007.0	ø13	12	18	-	ø9,6	3/8"-24UNF - LH	ø9,52
	0507.0015.0						9/16"-18UNF - LH	ø14,3
	0507.0017.0						M14x1,5 - LH	ø14

- Material Edelstahl 1.4104 –AISI 430-, Anschluss f = Innengewinde



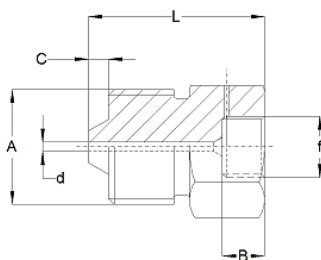
Standard

Vibro



Reduziert

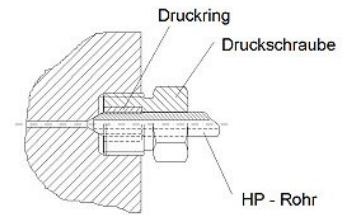
Reduzierstück - HP



Teile Nr.	Abmessungen						Betriebsdruck max.	Zu Rohrø
	A	B	C	d	f	L		
0507.0002.0	M30x2	12	5,3	ø3	M20x1,5	46	4000	ø9,52 - ø10
0507.0003.0	M30x2	11	5,3	ø1,8	M16x1,5	46		ø3,2
0507.1005.0	M16x1,5	12	3,6	ø2,4	M20x1,5	42		ø9,52 - ø10
0507.1007.0	M16x1,5	11	3,6	ø2	M16x1,5	45		ø3,2

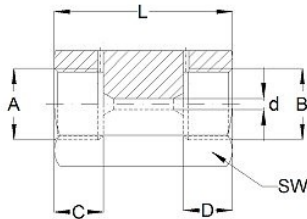
- Material Edelstahl 1.4571 –AISI 316-, Anschluss f = Innengewinde, A = Außengewinde

Hochdruck- Verschraubungen und Armaturen HP



Verbindungs- mufte - HP

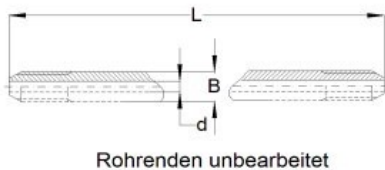
Lieferumfang inkl. Druckschrauben und Druckringe



Teile Nr.	Abmessungen					Betriebs- druck max. [bar]
	A	B	C	E°	d	
[mm]						
0507.0022.0	M6 - LH	∅6	12,5	58 - 59		3,4
0507.0021.0	1/4"-28UNF-LH	∅6,35	12,5			3,4
0507.0023.0	3/8"-24UNF-LH	∅9,52	17			4,0
0507.0025.0	M10x1 - LH	∅10	16,5			4,5
0507.0020.0	M14x1,5 - LH	∅14	21,5			6,0
0507.0024.0	9/16"-18UNF-LH	∅14,3	21,5			6,0

- Material Edelstahl 1.4XXXX –AISI XXXX Anschluss A = Außengewinde

Höchst- druckrohr - HP

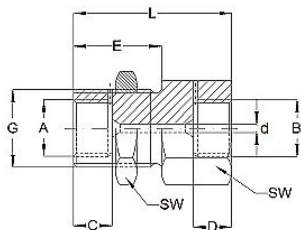


Teile Nr.	Abmessungen			Betriebs- druck max. [bar]	Zu Gewinde
	B	d	L		
[mm]					
0702.1503.0	∅3,2	1,0	4000-7000	4000	1/8" (5/40UNC)
0702.1507.0	∅6	2,2		3800	M6-LH
0702.1502.0	∅6,35	2,4		4000	1/4"-28UNF-LH
0702.1501.0	∅9,52	3,2			3/8"-24UNF-LH
0702.1504.0	∅10	3,6			M10x1-LH
0702.1506.0	∅14	5,0			M14x1,5-LH
0702.1508.0	∅14,3	4,8		4500	9/16"-18UNF-LH

- Material Edelstahl, max. Druckangaben nicht für pulsierende Drücke

Schott- verschraubung - HP

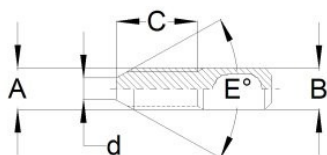
Lieferumfang inkl. Druckschrauben und Druckringe



Teile Nr.	Abmessungen									Betriebs- druck max. [bar]	Zu Rohr∅ [mm]
	A	B	C	D	d	E	L	SW	G		
[mm]											
0507.1003.0	M16x1,5	M16x1,5	11	11	∅3	25	45	27	M22x1,5	4000	∅6,35 - ∅6
0507.1012.0	M20x1,5	M20x1,5	12	2	∅3	25	45	27	M27x2		∅9,52 - ∅10

- Material Edelstahl 1.4571 –AISI 316-, Anschluss B = Innengewinde, A = Innengewinde

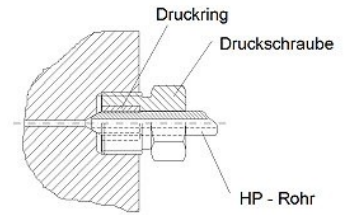
Verschluß- stopfen - HP



Teile Nr.	Abmessungen							Betriebs- druck max. [bar]	Zu Rohr∅ [mm]
	A	B	C	D	d	L	SW		
[mm]									
0507.1002.0	M16x1,5	M16x1,5	11	11	∅3	40	24	4000	∅6,35 - ∅6
0507.1006.0	M16x1,5	M20x1,5	12	12	∅3	42	24		∅9,52 - ∅10
0507.1013.0	M16x1,5	M16x1,5	11	11	∅1,5	40	24		∅3,2

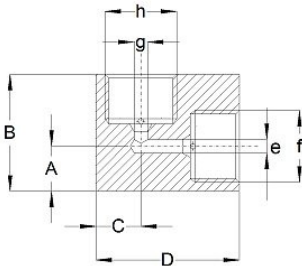
- Material Edelstahl 1.4571 –AISI 316-, Anschluss B = Innengewinde, A = Innengewinde

Hochdruck- Verschraubungen und Armaturen HP



Winkelstück - HP

Lieferumfang inkl. Druckschrauben und Druckringe

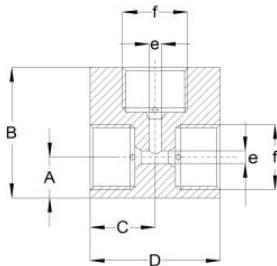


Teile Nr.	Abmessungen								Betriebs- druck max. [bar]	Zu Rohrø [mm]
	A	B	C	D	e	f	g	h		
	[mm]									
0507.1001.0	10	26	10	32	ø3	M16x1,5	ø3	M16x1,5	4000	ø6,35 - ø6
0507.1008.0	12	31	12	44	ø3	M20x1,5	ø3	M20x1,5		ø9,52 - ø10
0507.1009.0	10	26	10	32	ø1,5	M16x1,5	ø1,5	M16x1,5		ø3,2

- Material Edelstahl 1.4571 –AISI 316-, Anschluss B = Innengewinde, A = Innengewinde

T-Stück - HP

Lieferumfang inkl. Druckschrauben und Druckringe

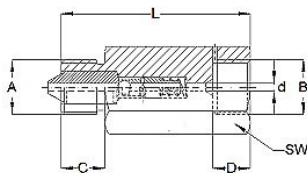


Teile Nr.	Abmessungen						Betriebs- druck max. [bar]	Zu Rohrø [mm]
	A	B	C	D	e	f		
	[mm]							
0507.1004.0	10	32	16	32	ø3	M16x1,5	4000	ø6,35 - ø6
0507.1010.0	12	36	12	44	ø3	M20x1,5		ø9,52 - ø10
0507.1011.0	10	32	16	32	ø1,5	M16x1,5		ø3,2

- Material Edelstahl 1.4571 –AISI 316-, Anschluss B = Innengewinde, A = Innengewinde

Hochdruckfilter - HP

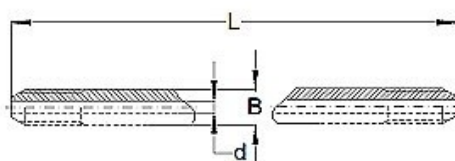
Lieferumfang inkl. Druckschrauben und Druckringe



Teile Nr.	Filterelement		Abmessungen							Betriebs- druck max. [bar]	Zu Rohrø [mm]
	Größe	TN	A	B	C	D	d	L	SW		
	[mm]										
2030.8001.0	5 µ	2030.8101.0	M16x1,5	M16x1,5	13	11	ø3	56	24	4000	ø6,35 - ø6
			M20x1,5	M20x1,5	16	12	ø3	56	27		ø9,52 - ø10

- Material Edelstahl 1.4571 –AISI 316-, Anschluss B = Innengewinde, A = Außengewinde

Höchstdruckrohr – HP - Fixlänge

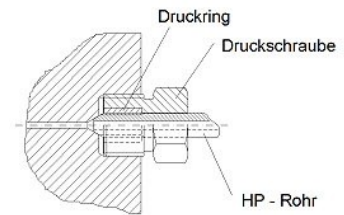


Rohrenden bearbeitet

Teile Nr.	Abmessungen			Betriebs- druck max. [bar]	Gewinde
	B	d	L		
	[mm]				
0702.2501.0	ø6,35	2,4	100	4000	1/4"-28UNF-LH
0702.2502.0			150		
0702.2503.0			200		
0702.2504.0			300		
0702.2505.0			500		

- Material Edelstahl, max. Druckangaben nicht für pulsierende Drücke

Hochdruck- Verschraubungen und Armaturen HP



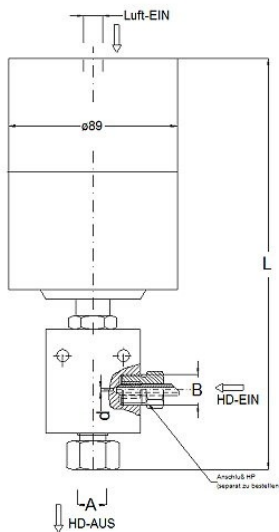
Rohrspirale - HP



Teile Nr.:	HD-EIN	HD-AUS	Spiral ϕ	Anzahl Wind- ungen	Betriebsdruck max. [bar]	Rohr ϕ [mm]
	A	B	C			
[mm]						
0702.1201.0	1/4"-28-UHF-LH	1/4"-28-UHF-LH	120	6	4000	ϕ 6,35

PN - Schaltventil – HP - NC

Normal geschlossen, mit Druckluft öffnend,
Wechselventilsitz

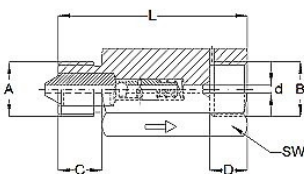


Teile Nr.:	HD-EIN	HD-AUS	Luft-EIN	d	L	Durchfluss
	A	B				Kv
[mm]			[Zoll]	[mm]		m ³ /h
2711.8001.0	M16x1,5-HP	M16x1,5-HP	G 1/8"	1,6	217	0,06
2711.8002.0	M20x1,5-HP	M20x1,5-HP		2,4	277	0,2

- Material Edelstahl 1.4571 –AISI 316-, Anschluss B = Innengewinde, A = Innengewinde

Rückschlagventil - HP

Lieferumfang inkl. Druckschrauben und Druckringe



Teile Nr.	Abmessungen							Betriebs- druck max. [bar]	Zu Rohr ϕ [mm]
	A	B	C	D	d	L	SW		
[mm]									
2510.8001.0	M16x1,5	M16x1,5	13	11	ϕ 3	56	24	4000	ϕ 6,35 - ϕ 6
2510.8002.0	M20x1,5	M20x1,5	16	12	ϕ 3	56	27		ϕ 9,52 - ϕ 10
Ersatz- /Verschleißteile									
8025.1005.0	Ersatzteile- KIT								
0254.0104.0	Kugel-Keramik	0220.9801.0	Feder	0799.0001.0	Kugelführung				

- Material Edelstahl 1.4571 –AISI 316-, Anschluss B = Innengewinde, A = Außengewinde