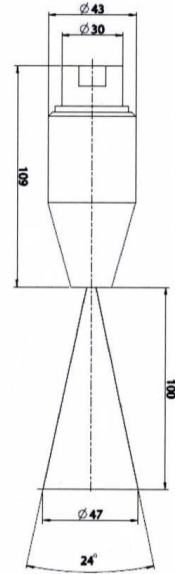


MONRO-JET® Orbital- Rotordüse C4 – “Das Original”

Auch bestens geeignet zum Einsatz in Waschanlagen da beständig gegen Waschemulsionen

Monro-Jet® C4 Orbital – Rotordüse

- Gehäuse: Edelstahlausführung
- Betriebsdruck max. 500 bar
- Spritzwinkel 24°
- Medientemperatur max.100°C
- Anschlussinnengewinde (siehe Tabelle)
- Rotorkörper: für hohe Zuverlässigkeit
- Bremsrolle: Hochleistungskunststoff
- Düsenkörper: Hartmetall
- Düsengröße: 0,6 – 2,80 mm (siehe Tabelle)
- Rotorsitz: Hartmetall
- Durchsatzmenge (siehe Tabelle)

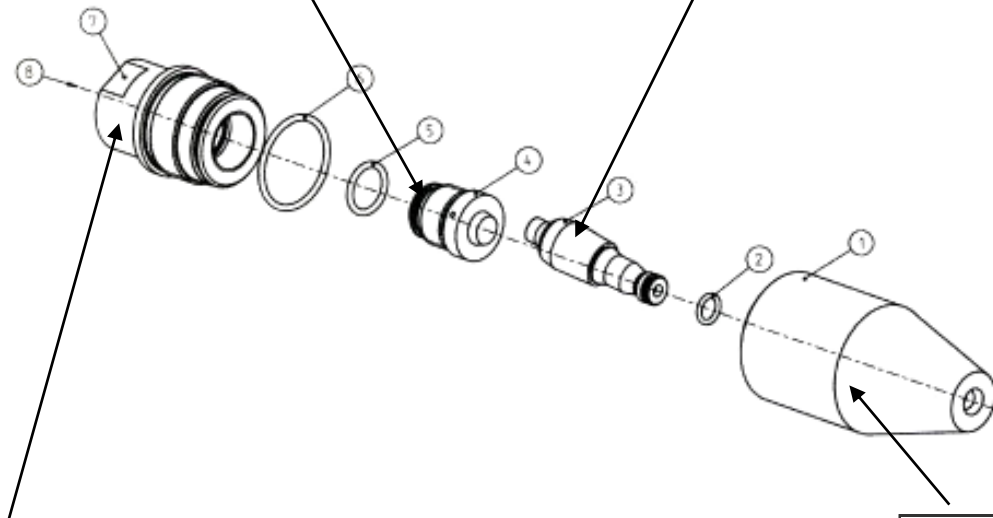


Noch höhere Standzeiten durch den Einsatz moderner Materialien.

Monro-Jet® Orbital-Rotordüse -C4 "DAS ORIGINAL"										Düsenfaktor		0,865									
Teile Nr.: kompl.					System-Bauteile					Arbeitsdruck [bar]											
IG 1/4"	IG 1/2"	IG 3/8"	1/2" -NPT	3/8" -NPT	Rotor		Treibrohr			50	100	150	200	250	300	350	400	450	500		
					∅D	Teile-Nr.:	∅d	Teile Nr.	Bohrungen	Geschwindigkeitszahl											
6162.0.....	6162.1.....	6162.2.....	6162.6.....	6162.A.....	[mm]		[mm]			0,999	0,997	0,995	0,993	0,991	0,989	0,988	0,988	0,988	0,987		
										Volumendurchsatz [l/min]											
---	060.0	0,60	8905.5060.0	0,60	8906.3060.0	1,5	2,1	2,5	2,9	3,2	3,5	3,8	4,1	4,3	4,6						
---	065.0	0,65	8905.5065.0	0,65	8906.3065.0	1,7	2,4	3,0	3,4	3,8	4,2	4,5	4,8	5,1	5,4						
---	070.0	0,70	8905.5070.0	0,70	8906.3070.0	2,0	2,8	3,4	4,0	4,4	4,8	5,2	5,6	5,9	6,2						
---	075.0	0,75	8905.5075.0	0,70		2,3	3,2	3,9	4,5	5,1	5,5	6,0	6,4	6,8	7,1						
---	080.0	0,80	8905.5080.0	0,70		2,6	3,7	4,5	5,2	5,8	6,3	6,8	7,3	7,7	8,1						
---	085.0	0,85	8905.5085.0	0,70		2,9	4,1	5,1	5,8	6,5	7,1	7,7	8,2	8,7	9,2						
---	090.0	0,90	8905.5090.0	0,70		3,3	4,6	5,7	6,5	7,3	8,0	8,6	9,2	9,8	10,3						
---	095.0	0,95	8905.5095.0	1,00	8906.3100.0	3,7	5,2	6,3	7,3	8,1	8,9	9,6	10,3	10,9	11,5						
---	100.0	1,00	8905.5100.0	1,00		4,1	5,7	7,0	8,1	9,0	9,9	10,6	11,4	12,0	12,7						
---	105.0	1,05	8905.5105.0	1,20	8906.3120.0	4,5	6,3	7,7	8,9	9,9	10,9	11,7	12,5	13,3	14,0						
---	110.0	1,10	8905.5110.0	1,40	8906.3140.0	4,9	6,9	8,5	9,8	10,9	11,9	12,9	13,8	14,6	15,4						
---	115.0	1,15	8905.5115.0			5,4	7,6	9,3	10,7	11,9	13,0	14,1	15,0	15,9	16,8	17,8					
---	120.0	1,20	8905.5120.0	1,80	8906.3180.0	5,9	8,3	10,1	11,6	13,0	14,2	15,3	16,4	17,4	18,3						
---	125.0	1,25	8905.5125.0			6,3	9,0	11,0	12,6	14,1	15,4	16,6	17,8	18,8	19,8						
---	130.0	1,30	8905.5130.0	2,40	8906.3240.0	6,9	9,7	11,8	13,7	15,2	16,7	18,0	19,2	20,4	21,5						
---	135.0	1,35	8905.5135.0			7,4	10,5	12,8	14,7	16,4	18,0	19,4	20,7	22,0	23,1						
---	140.0	1,40	8905.5140.0	2,60	8906.3260.0	8,0	11,2	13,7	15,8	17,7	19,3	20,8	22,3	23,6	24,9						
---	145.0	1,45	8905.5145.0			8,5	12,1	14,7	17,0	19,0	20,7	22,4	23,9	25,3	26,7						
---	150.0	1,50	8905.5150.0	2,80	8906.3280.0	9,1	12,9	15,8	18,2	20,3	22,2	23,9	25,6	27,1	28,6						
---	155.0	1,55	8905.5155.0			9,8	13,8	16,8	19,4	21,7	23,7	25,5	27,3	28,9	30,5						
---	160.0	1,60	8905.5160.0	3,00	8906.4300.0	10,4	14,7	17,9	20,7	23,1	25,2	27,2	29,1	30,8	32,5						
---	165.0	1,65	8905.5165.0			11,1	15,6	19,1	22,0	24,5	26,8	28,9	30,9	32,8	34,6						
---	170.0	1,70	8905.5170.0	3,20	8906.4300.0	11,7	16,6	20,3	23,3	26,0	28,5	30,7	32,8	34,8	36,7						
---	175.0	1,75	8905.5175.0			12,4	17,6	21,5	24,7	27,6	30,2	32,6	34,8	36,9	38,9						
---	180.0	1,80	8905.5180.0	3,20	8906.3320.0	13,2	18,6	22,7	26,2	29,2	31,9	34,4	36,8	39,0	41,1						
---	185.0	1,85	8905.5185.0			13,9	19,6	24,0	27,6	30,8	33,7	36,4	38,9	41,2	43,4						
---	190.0	1,90	8905.5190.0	3,00	8906.4300.0	14,7	20,7	25,3	29,2	32,5	35,6	38,4	41,0	43,5	45,8						
---	195.0	1,95	8905.5195.0			15,5	21,8	26,7	30,7	34,3	37,5	40,4	43,2	45,8	48,3						
---	200.0	2,00	8905.5200.0	3,00	8906.4300.0	16,3	22,9	28,0	32,3	36,1	39,4	42,5	45,5	48,2	50,8						
---	210.0	2,10	8905.5210.0			17,9	25,3	30,9	35,6	39,7	43,5	46,9	50,1	53,1	56,0						
---	220.0	2,20	8905.5220.0	3,20	8906.4320.0	19,7	27,8	33,9	39,1	43,6	47,7	51,5	55,0	58,3	61,4						
---	230.0	2,30	8905.5230.0			21,5	30,3	37,1	42,7	47,7	52,1	56,2	60,1	63,7	67,2						
---	240.0	2,40	8905.5240.0	3,50	8906.4350.0	23,4	33,0	40,4	46,5	51,9	56,8	61,2	65,5	69,4	73,1						
---	250.0	2,50	8905.5250.0			25,4	35,8	43,8	50,5	56,3	61,6	66,5	71,0	75,3	79,3						
---	260.0	2,60	8905.5260.0	3,50	8906.4350.0	27,5	38,8	47,4	54,6	60,9	66,6	71,9	76,8	81,5	85,8						
---	270.0	2,70	8905.5270.0			29,6	41,8	51,1	58,9	65,7	71,8	77,5	82,9	87,8	92,5						
---	280.0	2,80	8905.5280.0	31,9	45,0	55,0	63,3	70,7	77,3	83,4	89,1	94,5	99,5								

Treibrohr mit O-Ring 14x2			Anzahl Bohrungen Menge	O-Ring 14x2
Teile Nummer	mm	Ø		
8905.3060.0	0,60	zwei	TN 0105.0013.0	
8905.3065.0	0,65			
8905.3070.0	0,70			
8905.3075.0	0,75			
8905.3080.0	0,80			
8905.3100.0	1,00			
8905.3120.0	1,20			
8905.3140.0	1,40			
8905.3180.0	1,80			
8905.3240.0	2,40			
8905.3260.0	2,60			
8905.3280.0	2,80			
8905.3300.0	3,00			
8905.3320.0	3,20			
8905.3300.4	3,00			
8905.3320.4	3,20			
8905.3350.4	3,50			

Reparatursatz Rotor				O-Ring 7,1x1,6
Rotor und Sitz mit O-Ring (7,1x1,6)		Rotor und Sitz mit O-Ring (7,1x1,6)		
Teile Nummer	mm	Teile Nummer	mm	
8005.5060.0	0,60	8005.5155.0	1,55	TN 0105.0009.0
8005.5065.0	0,65	8005.5160.0	1,60	
8005.5070.0	0,70	8005.5165.0	1,65	
8005.5075.0	0,75	8005.5170.0	1,70	
8005.5080.0	0,80	8005.5175.0	1,75	
8005.5085.0	0,85	8005.5180.0	1,80	
8005.5090.0	0,90	8005.5185.0	1,85	
8005.5095.0	0,95	8005.5190.0	1,90	
8005.5100.0	1,00	8005.5195.0	1,95	
8005.5105.0	1,05	8005.5200.0	2,00	
8005.5110.0	1,10	8005.5205.0	2,05	
8005.5115.0	1,15	8005.5210.0	2,10	
8005.5120.0	1,20	8005.5215.0	2,15	
8005.5125.0	1,25	8005.5220.0	2,20	
8005.5130.0	1,30	8005.5230.0	2,30	
8005.5135.0	1,35	8005.5250.0	2,50	
8005.5140.0	1,40	8005.5260.0	2,60	
8005.5145.0	1,45	8005.5280.0	2,80	
8005.5150.0	1,50			



Einlassdeckel mit O-Ring		O-Ring ø28x2
Benennung	Teile Nummer	TN
1/4"	8905.3007.0	0105.0014.0
1/2" BSP	8905.3008.0	
3/8" BSP	8905.3009.0	
1/2" NPT	8905.3021.0	
3/8" NPT	8905.3022.0	
9/16"-18UNF-LH	8905.3002.0	
M14x1,5 LH	8905.3001.0	
Y-Dichtung (HP-Ü bergangsstück)	0150.0001.0	

Montagewerkzeug
Teile Nummer
0010.4008.0

	O-Ring 28x2
Teile Nummer	
8905.3015.0	0105.0014.0