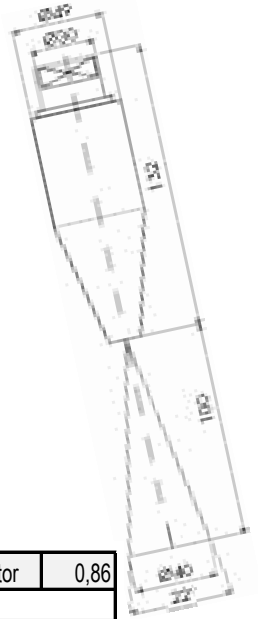


## MONRO-JET® Orbital- Rotordüse F3 – “Das Original”

### Monro-Jet® F3 Orbital - Rotordüse

- Anschlussgewinde: innen (siehe Tabelle)
- Betriebsdruck max.: 800 bar
- Mediums Temperatur max.: 100°
- Spritzwinkel: 22°
- Gehäuse: Edelstahl
- Rotorkörper: für höhere Zuverlässigkeit
- Bremsrolle: Hochleistungskunststoff
- Düsenkörper: Hartmetall
- Düsengröße: 0,60 -2,80 mm (siehe Tabelle)
- Rotorsitz: Hartmetall
- Durchsatzmenge: siehe Prospekt

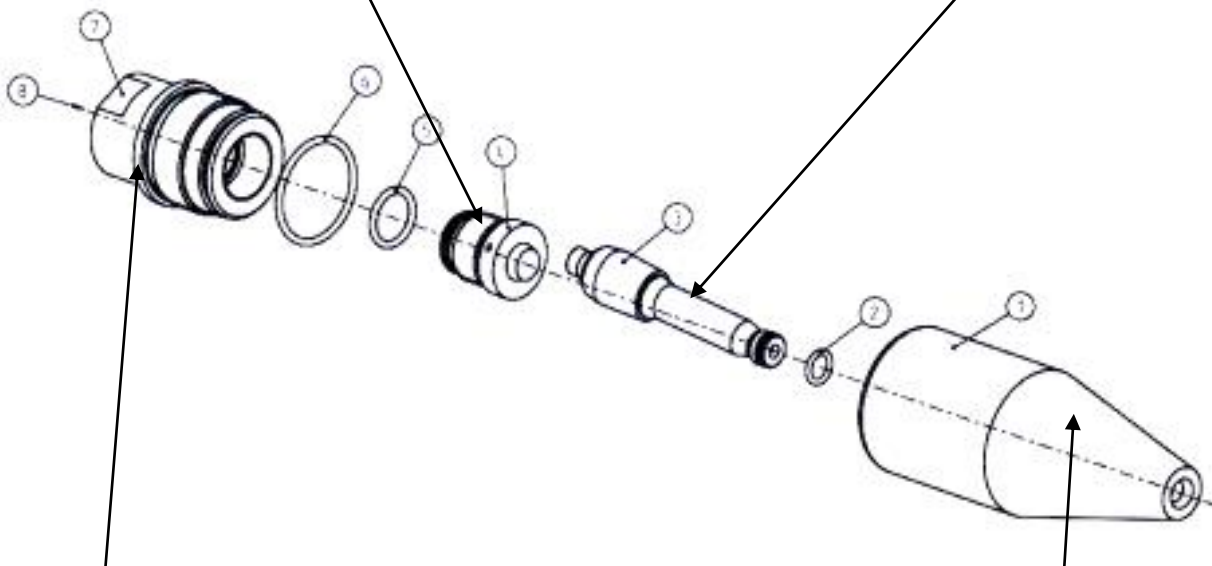


Programmübersicht Monro-Jet® Orbital-Rotordüse -F3 "DAS ORIGINAL"							Düsenfaktor					0,86		
Monro-Jet® F1 Teile Nr.: kompl.							System-Bauteile							
							Rotor	Treibrohr	100	200	400	600	800	
1/4" BSP	1/2" BSP	3/8" BSP	M14x1,5-LH	9/16"-18UNF-LH	1/2" NPT	3/8" NPT	øb	øD	Anzahl der Bohrungen	0,997	0,994	0,988	0,979	0,969
6156.0...	6156.1...	6156.2...	6156.4...	6156.3...	6156.6...	6156.A...	[mm]	[mm]						
			....060.0				0,60	0,60	zwei	2,0	2,9	4,0	4,9	5,6
			....065.0				0,65	0,65		2,4	3,3	4,7	5,7	6,5
			....070.0				0,70	0,70		2,8	3,9	5,5	6,6	7,6
			....075.0				0,75			3,2	4,5	6,3	7,6	8,7
			....080.0				0,80	0,80		3,6	5,1	7,1	8,6	9,9
			....085.0				0,85			4,1	5,7	8,0	9,8	11,2
			....090.0				0,90	1,00		4,5	6,4	9,0	10,9	12,5
			....095.0				0,95			5,1	7,1	10,0	12,2	13,9
			....100.0				1,00	1,20		5,6	7,9	11,1	13,5	15,4
			....105.0				1,05			6,2	8,7	12,3	14,9	17,0
			....110.0				1,10	1,40		6,8	9,6	13,5	16,3	18,7
			....115.0				1,15			7,4	10,5	14,7	17,9	20,4
			....120.0				1,20	1,80		8,1	11,4	16,0	19,5	22,2
			....125.0				1,25			8,8	12,4	17,4	21,1	24,1
			....130.0				1,30	2,40		9,5	13,4	18,8	22,8	26,1
			....135.0				1,35			10,2	14,4	20,3	24,6	28,1
			....140.0				1,40	2,60		11,0	15,5	21,8	26,5	30,3
			....145.0				1,45			11,8	16,6	23,4	28,4	32,5
			....150.0				1,50	2,80		12,6	17,8	25,0	30,4	34,7
			....155.0				1,55			13,5	19,0	26,7	32,5	37,1
			....160.0				1,60	3,00		14,4	20,3	28,5	34,6	39,5
			....165.0				1,65			15,3	21,6	30,3	36,8	42,0
			....170.0				1,70	3,20		16,2	22,9	32,2	39,0	44,6
			....175.0				1,75			17,2	24,3	34,1	41,4	47,3
			....180.0				1,80	3,20		18,2	25,7	36,1	43,8	50,0
			....185.0				1,85			19,2	27,1	38,1	46,2	52,8
			....190.0				1,90	3,00		20,3	28,6	40,2	48,8	55,7
			....195.0				1,95			21,4	30,1	42,3	51,4	58,7
			....200.0				2,00	3,00	22,5	31,7	44,5	54,0	61,8	
			....210.0				2,10		24,8	34,9	49,1	59,6	68,1	
			....220.0				2,20	3,20	27,2	38,3	53,9	65,4	74,7	
			....230.0				2,30		29,7	41,9	58,9	71,5	81,7	
			....240.0				2,40	3,50	32,3	45,6	64,1	77,8	88,9	
			....250.0				2,50		35,1	49,5	69,6	84,4	96,5	
			....260.0				2,60	3,50	38,0	53,5	75,2	91,3	104,4	
			....280.0				2,80		44,0	62,1	87,3	105,9	121,0	

Rückstoßkraft: >150N | > 250 N

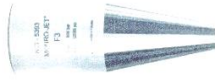
Treibröhr mit O-Ring 14x2			Anzahl Bohrungen Menge	O-Ring 14x2		
Teile Nummer	mm	Ø				
8905.3060.0	0,60		zwei	TN 0105.0013.0		
8905.3065.0	0,65					
8905.3070.0	0,70					
8905.3075.0	0,75					
8905.3080.0	0,80					
8905.3100.0	1,00					
8905.3120.0	1,20					
8905.3140.0	1,40					
8905.3180.0	1,80					
8905.3240.0	2,40					
8905.3260.0	2,60					
8905.3280.0	2,80					
8905.3300.0	3,00					
8905.3320.0	3,20					
8905.3300.4	3,00				vier	
8905.3320.4	3,20					
8905.3350.4	3,50					

Reparatursatz Rotor				O-Ring 7,1x1,6
Rotor und Sitz mit O-Ring (7,1x1,6)		Rotor und Sitz mit O-Ring (7,1x1,6)		
Teile Nummer	mm	Teile Nummer	mm	
8005.3060.0	0,60	8005.3155.0	1,55	
8005.3065.0	0,65	8005.3160.0	1,60	
8005.3070.0	0,70	8005.3165.0	1,65	
8005.3075.0	0,75	8005.3170.0	1,70	
8005.3080.0	0,80	8005.3175.0	1,75	
8005.3085.0	0,85	8005.3180.0	1,80	
8005.3090.0	0,90	8005.3185.0	1,85	
8005.3095.0	0,95	8005.3190.0	1,90	
8005.3100.0	1,00	8005.3195.0	1,95	
8005.3105.0	1,05	8005.3200.0	2,00	
8005.3110.0	1,10	8005.3205.0	2,05	
8005.3115.0	1,15	8005.3210.0	2,10	
8005.3120.0	1,20	8005.3215.0	2,15	
8005.3125.0	1,25	8005.3220.0	2,20	
8005.3130.0	1,30	8005.3230.0	2,30	
8005.3135.0	1,35	8005.3240.0	2,40	
8005.3140.0	1,40	8005.3250.0	2,50	
8005.3145.0	1,45	8005.3260.0	2,60	
8005.3150.0	1,50	8005.3280.0	2,80	



Einlassdeckel mit O-Ring	O-Ring ø28x2		
	Benennung	Teile Nummer	
		TN	
	1/4"	8905.3007.0	0105.0014.0
	1/2" BSP	8905.3008.0	
	3/8" BSP	8905.3009.0	
	1/2" NPT	8905.3021.0	
	3/8" NPT	8905.3022.0	
	M14x1,5 LH	8905.3001.0	
	9/16"-18UNF-LH	8905.3002.0	
	9/16"-18UNF-RH	8905.3023.0	
	M24x1,5	8905.3006.0	
Y-Dichtung (HP-Übergangsstück)		0150.0001.0	


Montagewerkzeug
Teile Nummer
0010.4008.0

	
Körper F3	O-Ring 28x2
Teile Nummer	
8905.3010.0	0105.0014.0