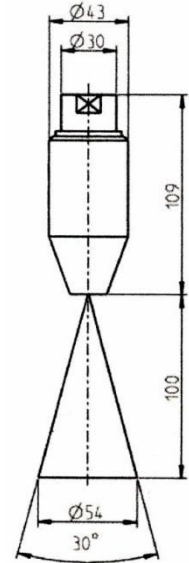


MONRO-JET® Orbital- Rotordüse F6 – “Das Original”


Monro-Jet® F6 Orbital - Rotordüse

- Anschlussgewinde: innen (siehe Tabelle)
- Betriebsdruck max.: 500 bar
- Mediums Temperatur max.: 100°
- Spritzwinkel: 22°
- Gehäuse: Edelstahl
- Rotorkörper: für höhere Zuverlässigkeit
- Bremsrolle: Hochleistungskunststoff
- Düsenkörper: Hartmetall
- Düsengröße: 0,60 -1,65 mm (siehe Tabelle)
- Rotorsitz: Hartmetall
- Durchsatzmenge: siehe Prospekt



Programmübersicht Monro-Jet® Orbital-Rotordüse -F6 "DAS ORIGINAL"						Düsenfaktor	0,865							
Monro-Jet® F6 Teile Nr.: kompl.					System-Bauteile		Betriebsdruck [bar]							
					Rotor	Treibrohr	50	100	200	300	400	500		
1/4" BSP	1/2" BSP	3/8" BSP	1/2" NPT	3/8" NPT	øb	øD	Geschwindigkeitszahl							
6160.0...	6160.1...	6160.2...	6160.6...	6160.A...	[mm]	[mm]	0,998	0,994	0,990	0,989	0,988	0,987		
					Anzahl der Bohrungen		Volumendurchsatz [l/min]							
					zwei		1,4	2,0	2,9	3,5	4,0	4,5		
....060.0							0,60	0,60	1,7	2,4	3,4	4,1	4,7	5,3
....065.0							0,65	0,65	2,0	2,8	3,9	4,8	5,5	6,1
....070.0							0,70	0,70	2,2	3,2	4,5	5,5	6,3	7,0
....075.0							0,75	0,70	2,6	3,6	5,1	6,2	7,2	8,0
....080.0							0,80	0,70	2,9	4,1	5,7	7,0	8,1	9,0
....085.0							0,85	0,70	3,2	4,6	6,4	7,9	9,1	10,1
....090.0							0,90	0,70	3,6	5,1	7,2	8,8	10,1	11,3
....095.0							0,95	1,00	4,0	5,6	7,9	9,7	11,2	12,5
....100.0							1,00	1,00	4,4	6,2	8,7	10,7	12,3	13,8
....105.0							1,05	1,20	4,8	6,8	9,6	11,7	13,5	15,1
....110.0							1,10	1,40	5,3	7,4	10,5	12,8	14,8	16,5
....115.0							1,15	1,40	5,8	8,1	11,4	14,0	16,1	18,0
....120.0							1,20	1,80	6,2	8,8	12,4	15,2	17,5	19,5
....125.0							1,25	1,80	6,8	9,5	13,4	16,4	18,9	21,1
....130.0							1,30	2,40	7,3	10,3	14,5	17,7	20,4	22,8
....135.0							1,35	2,40	7,8	11,0	15,5	19,0	21,9	24,5
....140.0							1,40	2,40	8,4	11,8	16,7	20,4	23,5	26,3
....145.0							1,45	2,60	9,0	12,7	17,8	21,8	25,2	28,1
....150.0							1,50	2,60	9,6	13,5	19,1	23,3	26,9	30,0
....155.0					1,55	2,80	10,2	14,4	20,3	24,8	28,7	32,0		
....160.0					1,60	2,80	10,9	15,3	21,6	26,4	30,5	34,0		
....165.0					1,65	3,00								

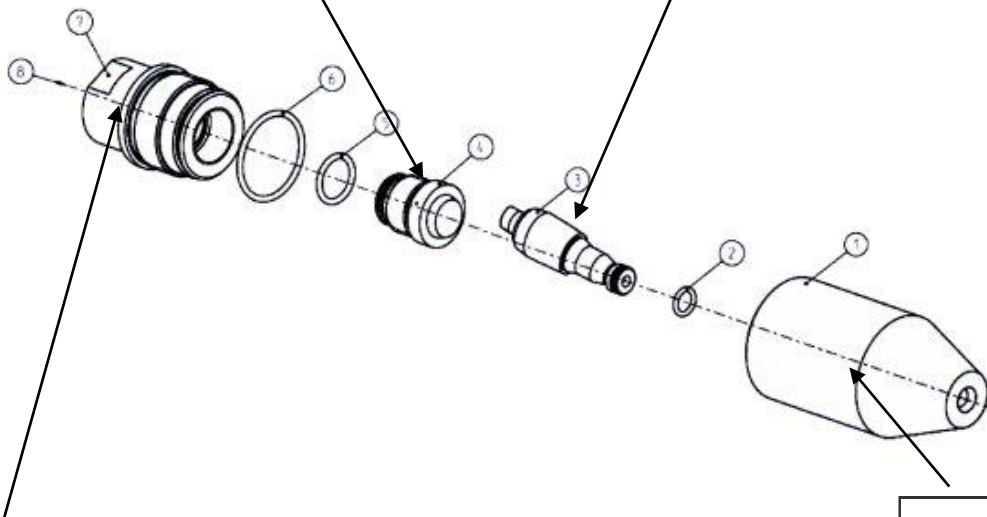
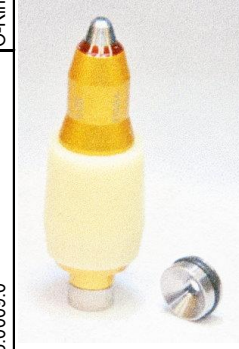
Rückstoßkraft: >150N | >250 N

Treibrohr mit O-Ring 14x2		
	∅	Anzahl Bohrungen
Teile Nummer	mm	Menge
8906.3060.0	0,60	zwei
8906.3065.0	0,65	
8906.3070.0	0,70	
8906.3075.0	0,75	
8906.3080.0	0,80	
8906.3100.0	1,00	
8906.3120.0	1,20	
8906.3140.0	1,40	
8906.3180.0	1,80	
8906.3240.0	2,40	
8906.3260.0	2,60	
8906.3280.0	2,80	
8906.3300.0	3,00	

O-Ring 14x2
TN 0105.0013.0


Reparatursatz Rotor		
Rotor und Sitz mit O-Ring (7,1x1,6)	∅	O-Ring 7,1x1,6
Teile Nummer	mm	
8005.4060.0	0,60	
8005.4065.0	0,65	
8005.4070.0	0,70	
8005.4075.0	0,75	
8005.4080.0	0,80	
8005.4085.0	0,85	
8005.4090.0	0,90	
8005.4095.0	0,95	
8005.4100.0	1,00	
8005.4105.0	1,05	
8005.4110.0	1,10	
8005.4115.0	1,15	
8005.4120.0	1,20	
8005.4125.0	1,25	
8005.4130.0	1,30	
8005.4135.0	1,35	
8005.4140.0	1,40	
8005.4145.0	1,45	
8005.4150.0	1,50	
8005.4155.0	1,55	
8005.4160.0	1,60	
8005.4165.0	1,65	

TN 0105.0009.0



Einlassdeckel mit O-Ring		O-Ring ∅28x2
Benennung	Teile Nummer	TN
1/4"	8905.3007.0	0105.0014.0
1/2" BSP	8905.3008.0	
3/8" BSP	8905.3009.0	
1/2" NPT	8905.3021.0	
3/8" NPT	8905.3022.0	
9/16"-18UNF-LH	8905.3002.0	
M14x1,5 LH	8905.3001.0	
Y-Dichtung (HP-Ü bergangsstück)	0150.0001.0	


Montagewerkzeug
Teile Nummer
0010.4008.0

	O-Ring 28x2
Teile Nummer	
8905.3016.0	0105.0014.0