

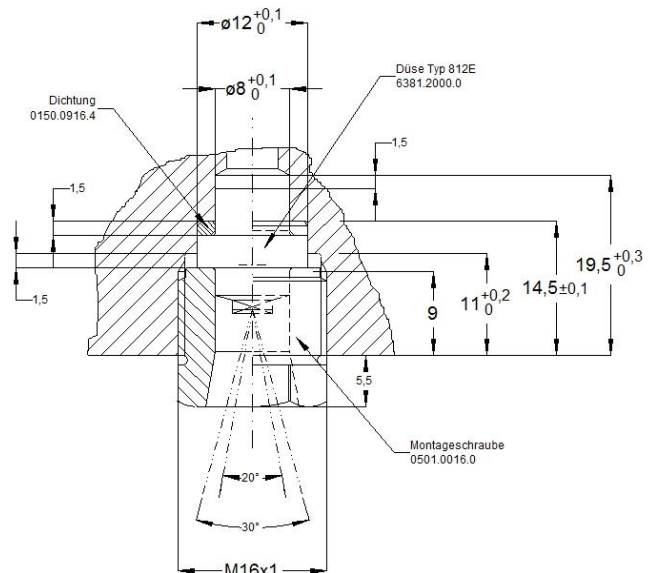
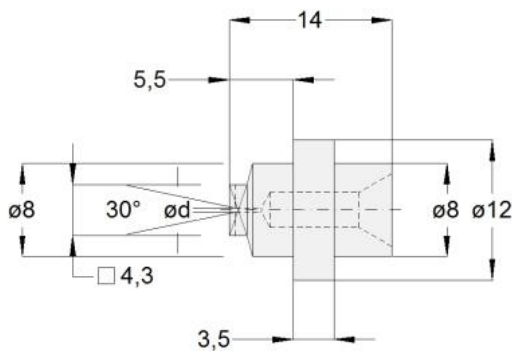
Edelstahl Steckdüse 812 E

- > Edelstahl Steckdüse 812 E
- > Betriebsdruck max. 2000 bar (bei Maschinen Einbau)
- > Strahlform Flachstrahl
- > Anschlussform $\varnothing 8/\varnothing 12/\varnothing 8$
- > Düsenkörper Edelstahl
vakuumgehärtet HRC 56
- > Düsenbohrung (siehe Tabelle)



Konstruktionsempfehlung

Abmessungen



Bitte Berücksichtigen Sie Ihre Druckverluste im System. Die angegebenen Drücke sind Arbeitsdrücke die am Düseneingang vorhanden sein sollen.

Auswahl- und Volumendurchsatztable							Düsenfaktor		0,68				
Düsen- größe	Type 812E			Arbeitsdruck [bar]									
				Handgeführte Wasserwerkzeug				Maschineneinbau					
	Spritzwinkel			250	500	750	1000	1250	1500	1750	2000		
Ø [mm]	10°			20°			30°			Geschwindigkeitszahl			
	Teile Nr.			0,994	0,980	0,971	0,963	0,958	0,952	0,944	0,935		
0,25			6381.2025.2	6381.2025.4	6381.2025.5	0,44	0,62	0,75	0,86	0,96	1,04	1,12	1,18
0,30			6381.2030.2	6381.2030.4	6381.2030.5	0,64	0,89	1,08	1,24	1,38	1,50	1,61	1,70
0,35			6381.2035.2	6381.2035.4	6381.2035.5	0,87	1,21	1,47	1,69	1,88	2,04	2,19	2,32
0,40			6381.2040.2	6381.2040.4	6381.2040.5	1,14	1,59	1,92	2,20	2,45	2,67	2,86	3,03
0,50			6381.2050.2	6381.2050.4	6381.2050.5	1,78	2,48	3,01	3,44	3,83	4,17	4,46	4,73
0,60			6381.2060.2	6381.2060.4	6381.2060.5	2,56	3,57	4,33	4,96	5,51	6,00	6,43	6,81

*Die angegebenen Volumendurchsätze sind Näherungswerte ($\pm 5\%$). Der Volumendurchsatz ist u. a. abhängig von der Medientemperatur (Annahme 20°C) sowie der dynamischen Viskosität des Medium (Annahme Wasser 1,0087 mPa bei 20°C).