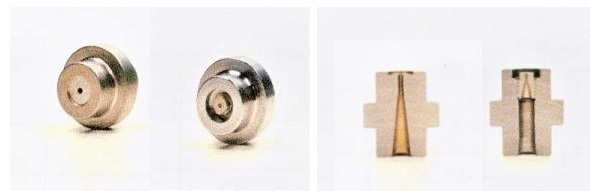


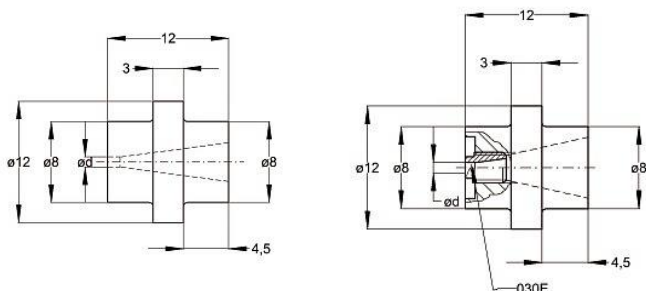
Edelstahl Steckdüse 925 E + (925E-M3)

Betriebsdruck max. 2000 bar
Strahlform Rundstrahl
Steckanschluss $\varnothing 8/\varnothing 12/\varnothing 8 \times 12,5$
Abdichtung, O-Ring / Backring
Düsenkörper Edelstahl
> Type 925 E = vakuumgehärtet 56 HRC
> Type 925 E – M3 = Einschraubdüse 030 E
Düsendurchmesser (siehe Düsengröße)
Durchsatzvolumen (siehe Tabelle)



Edelstahl Steckdüse 925 E – Edelstahl Steckdüse 925 E-M3

Bitte Berücksichtigen Sie Ihre Druckverluste im System. Die angegebenen Drücke sind Arbeitsdrücke die am Düseneingang anstehen müssen.



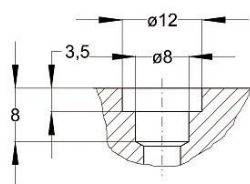
Edelstahl Steckdüse 925 E

Edelstahl Steckdüse 925 E-M3

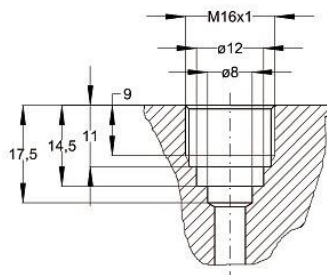
Einbauempfehlung



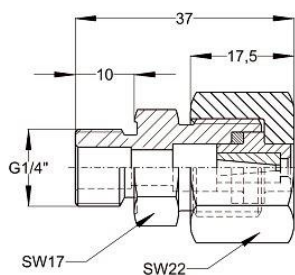
Druck



Düsenhalter TN 0504.1925.0



Montage Schlitzschraube M16x1
TN 0501.0017.0



Seite 1 von 1

Auswahl- und Volumendurchsatztabelle		Düsenfaktor						0,8
Düsen- größe	Type 925 E	Arbeitsdruck [bar]						
		250	500	750	1000	1500	2000	
		Geschwindigkeitszahl						
		0,994	0,980	0,971	0,963	0,952	0,944	

Düsen- größe	Teile Nr.	Volumendurchsatz [l/min]*					
		0,33	0,47	0,57	0,65	0,78	0,90
0,20	6270.2020.0	0,33	0,47	0,57	0,65	0,78	0,90
0,25	6270.2025.0	0,52	0,73	0,88	1,01	1,23	1,40
0,30	6270.2030.0	0,75	1,05	1,27	1,46	1,77	2,02
0,35	6270.2035.0	1,02	1,43	1,73	1,98	2,40	2,75
0,40	6270.2040.0	1,34	1,87	2,26	2,59	3,14	3,59
0,45	6270.2045.0	1,69	2,36	2,86	3,28	3,97	4,55
0,50	6270.2050.0	2,09	2,91	3,54	4,05	4,90	5,61
0,55	6270.2055.0	2,53	3,53	4,28	4,90	5,93	6,79
0,60	6270.2060.0	3,01	4,20	5,09	5,83	7,06	8,09
0,65	6270.2065.0	3,53	4,93	5,98	6,84	8,29	9,49
0,70	6270.2070.0	4,10	5,71	6,93	7,94	9,61	11,01
0,75	6270.2075.0	4,70	6,56	7,96	9,11	11,03	12,63
0,80	6270.2080.0	5,35	7,46	9,05	10,37	12,55	14,37
0,85	6270.2085.0	6,04	8,42	10,22	11,71	14,17	16,23
0,90	6270.2090.0	6,77	9,44	11,46	13,12	15,89	18,19

*Die angegebenen Volumendurchsätze sind Näherungswerte ($\pm 5\%$). Der Volumendurchsatz ist u.a. abhängig von der Medientemperatur (Annahme 20°C) sowie der dynamischen Viskosität des Medium (Annahme Wasser 1,0087 mPa bei 20°C).

Verschlussstopfen,
Blinddüse
TN 6274.2000.1

O-Ring
TN 0105.0004.0

Dichtung
TN 0150.0916.0

